

ADSL/xDSL – câbles de raccordement

Information produit

Description du produit

- Câble de raccordement ITplus® pour installation ADSL universelle
- Câbles de raccordement pour splitter et NT2ab ADSL avec interface U, S, ADSL, ab1 et ab2
- Schémas de câbles: 1, 2, 3

Caractéristiques communes

- Câbles noir

Schémas

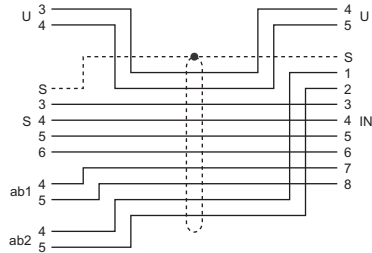


Schéma 1

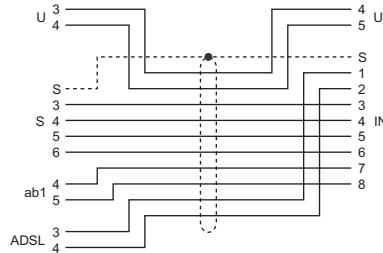


Schéma 2

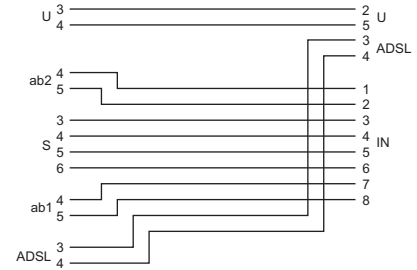
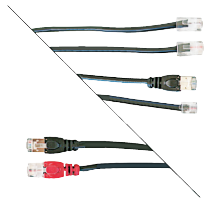
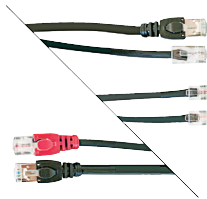


Schéma 3

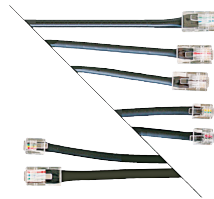
Illustrations de produits (exemples)



Câble ADSL(U/S/ab1/ab2)



Câble ADSL(U/S/ADSL/ab1)



Câble ADSL(U/S/ADSL/ab1/ab2)

Tableau de commande

Schéma	Connecteur [pièces]		Longueur [m]	Référence	E-No
	RJ45	RJ11			
1	5	1	0.5	ALU-22 005-60	977 802 158
			1.0	ALU-22 015-60	977 802 258
2	4	2	0.5	ALU-21 005-60	977 801 158
			1.0	ALU-21 015-60	977 801 258
3	4	3	0.5	ALU-23 005-60	101 322 008
			1.0	ALU-23 015-60	101 322 018