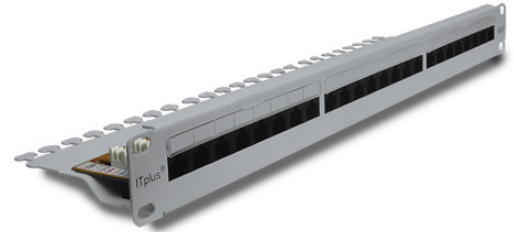




Cat6 Patch Panel 24x RJ45 non blindé

Patch Panel pour 24 liaisons, utilisable dans toutes les applications Cat6. Disposition optimisée de la carte de circuits imprimés pour les largeurs de bande maximales.

- **Connectique rapide LSA PLUS**
- **Avec porte-étiquette pour inscription des ports avec imprimante standard**
- **Fixation des câbles rationnelle**
- **Notice, matériel de montage 19" complet et attache-câbles inclus**
- **Approprié pour les applications PoE**



Caractéristiques techniques

Dimensions

Face et profondeur 19", 1HE, profondeur = 110mm

Propriétés mécaniques

Plage de connexion	Fil AWG 22 – 26 / Toron AWG 24 - 27
Châssis	Tôle d'acier peinte
Matières synthétiques	Selon UL 94V-O, carte de circuits imprimés FR4
Cycles de couplage/découplage	750 minimum
Plage de température	-20 °C à 68 °C sans condensation

Propriétés électriques

Résistance au contact	$\leq 10\text{m}\Omega$
Résistance à l'isolement	$\geq 500\text{M}\Omega / 500\text{V}$
Courant de service max.	1.5A (PoE 55V 0,4A)

Propriétés techniques de transmission

Cat 6

Normes

Selon la directive 2002/95/CE sur la limitation des substances dangereuses (ROHS).

Cat6/classE, ISO/IEC 11801-2, EN50173-2, IEC60603-7

Permanent Link/Channel selon TIA/EIA568B-2.1

Informations de commande et d'emballage

N° article	COU-52 124
Désignation	Cat6 Panel LSA PLUS 1HE 24xRJ45/u ws
Couleur	blanc
Emballage	Cartonnage pliable, facile à éliminer 500x120x65mm
EAN Code	7611706115665