

Patchkabel ITplus® geschirmt

Cat.6_A / Klasse E_A und Cat.6 / Klasse E

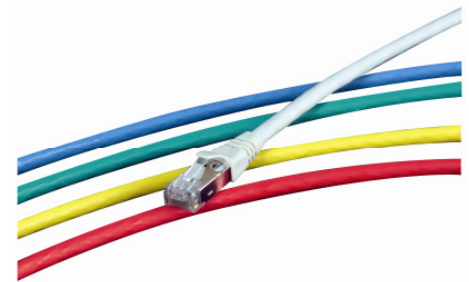
hnb	
Häusler Netzwerk-Beratung gmbh	
Auftraggeber:	Elbro AG Kontakt Systeme Gewerbstrasse 4 8162 Steinmaur ZH
Prüflabor:	häusler netzwerk-beratung gmbh Guggenbühlstrasse 13 8953 Dählikon Phone: +41 44 740 60 07 E-Mail: walter.hauesler@wnhb.ch Fax: +41 44 740 60 01 Natal: +41 79 33 55 449
Prüfbericht-Nr.:	25.02.2010
Prüfungsbeschreibung:	Patchkabeltest Linkkabel: Draka Trend, ungeschirmt Draka Premium, geschirmt Buchse: 7 verschiedene Systeme
Patchkabel:	ITplus(R) RJ45s-RJ45s Cat6a, geschirmt G6S-23 020-XX 2Meter G6S-23 050-XX 5Meter G6S-23 100-XX 10Meter ITplus(R) RJ45s-RJ45s Cat6a, ungeschirmt G6U-23 020-XX 2Meter G6U-23 050-XX 5Meter G6U-23 100-XX 10Meter
Prüfstandards:	ISO/IEC 11801 Class Ea, CH Amd1
Prüfresultat:	- Alle Patchkabel erfüllen die Cat.6a-Anforderungen nach ISO/IEC 11801 ClassEa.
Prüfablauf:	- die Cat.6a Tauglichkeit wurde mittels Vergleichsmessungen ermittelt. - geprüft wurden je 4 Patchkabel pro Länge und Typ. - jeder Plug wurde an jeder Buchse vom jedem Link gemessen. - eingesetzt wurden je ein 20m, 60m und 90m Link, geschirmt und ungeschirmt. - um die Tauglichkeit mit verschiedenen Buchsen zu testen, wurden 7 Systeme, mit dem gleichen Linkkabel, eingesetzt.
Dietikon, 10. März 2010	
	<i>W. Häusler</i>
	Walter Häusler Test Manager, hnb gmbh

Erstklassige Netzwerkinfrastruktur setzt den durchgängigen Einsatz von hochwertigen Komponenten voraus. Daher sind die ITplus®-Patchkabel so auf die anderen Komponenten des ITplus® Systems abgestimmt, dass dauerhaft eine optimale Datenübertragung garantiert ist.

- Alle Typen verfügen über hervorragende elektrische und mechanische Eigenschaften.
- Geprüft nach ISO/IEC 11801 und EN 50173-1 bzw. EN 50173-13.
- Kabelmantel immer in Ausführung FRNC/LSZH (Flame Retardant, Non Corrosive / Low Smoke, Zero Halogen).
- Hi-Performance RJ45-Stecker mit separierter Paarführung auf Pin 4/5.
- Standardlängen ab Lager verfügbar, Sonderlängen auf Anfrage.
- Farbcodierung möglich, zur Unterscheidung von unterschiedlichen Diensten in Patchfeldern von Schränken und Verteilanlagen.
- Beidseitige Beschriftung mit Längenangaben und Artikelnummern standardmässig, individuelle Beschriftung auf Anfrage.
- Beschaltung 1:1

Patchkabel ITplus®, Cat.6_A / Klasse E_A, für 10Gbit Ethernet Anwendungen gemäss IEEE 802.3

Ausführung: AWG 26/7, geschirmt
Kabel: Uninet flex 7702 4P 1200 MHz S/FTP, farbig
Steckertyp: ITplus® RJ45
Knickschutz: ITplus® angespritzt, mit Rasthebelschutz
Durchmesser: 5.8 mm
Farben: blau, gelb, grau, grün, orange, rot, schwarz, violett



Patchkabel ITplus®, Cat.6 / Klasse E, übertrifft Klasse E

Ausführung: AWG 27/7, geschirmt
Kabel: ITplus® flex 4P 400 MHz, grau
Steckertyp: ITplus® RJ45,
Knickschutz: integriert in ITplus® Haube, mit Rasthebelschutz
Durchmesser: 5.7 mm
Haubenfarben: blau, braun, gelb, grün, grau, orange, rot, schwarz, violett, weiss



Patchkabel ITplus®, Cat.6 / Klasse E

Ausführung: AWG 26/7, geschirmt
Kabel: ITplus® flex 4P 250 MHz, grau
Steckertyp: ITplus® RJ45
Knickschutz: ITplus® angespritzt
Durchmesser: 5.7 mm
Farbmarkierung: blau, gelb, grün, rot

