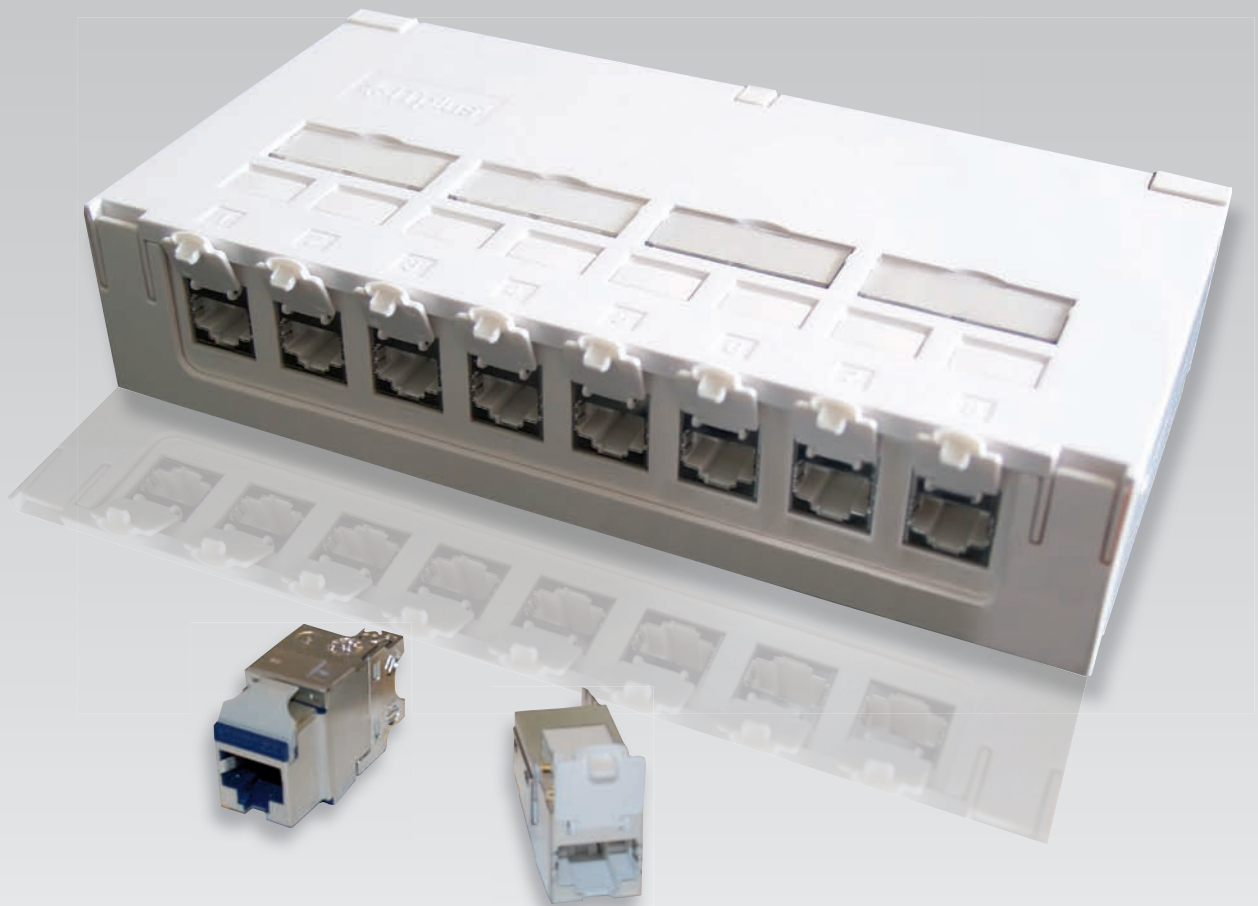




# ITplus<sup>®</sup>

## Mini AP Anschlussbox



- **Kompakt** - nur 195 mm breit
- **Übersichtlich** - individuell beschriftbar und farblich codierbar
- **Keystone tauglich** - für vielfältige Anwendungen
- **Kostengünstig** - die ökonomische Lösung für kleine Netzwerke
- **Erweiterbar** - durch modulares Konzept

---

**ELBRO AG**

Swiss Technology Company

Gewerbestraße 4

CH-8162 Steinmaur/Switzerland

Phone: +41 (0)44 854 73 00

Fax: +41 (0)44 854 73 01

Internet: [www.elbro.com](http://www.elbro.com)

E-mail: [info@elbro.com](mailto:info@elbro.com)

---

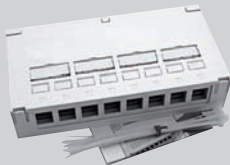
**Mini AP Anschlussbox 8-fach**

Netzwerke mit einer geringen Anzahl von Teilnehmern erfordern einfache und kostengünstige Verteileinrichtungen ohne 19" Schränke und separaten EDV-Räumen. Für diesen Zweck bietet ELBRO einen ganz besonderen Verteiler, der als Rangierverteiler, Consolidation Point (CP) oder als Anschlusseinheit für Teilnehmergruppen am Arbeitsplatz geeignet ist. Bis zu 8 Teilnehmer können über die Anschlussbox angeschlossen werden. Die Verteiler können dazu an der Wand, auf dem Kanal und der Hutschiene TH35 (DIN 60715; mit Adapter) befestigt oder einfach auf den Tisch gestellt werden.



Mit dem Zubehör kann die Mini AP Anschlussbox für zukünftige Netzerweiterungen aneinandergereiht oder sogar gestapelt werden. Mit Hilfe der Farbkennzeichnung können den Ports unterschiedliche Dienste zugeordnet werden.

**COZ-06 908-0 966 790 629**



**Mini AP Anschlussbox 8-fach**

zur wahlweisen Bestückung mit ITplus® oder LANmark Keystone Einsätzen.  
8 Kabeleinlässe auf der Rückseite, inkl. 8 Kabelbinder  
Kunststoffgehäuse weiss (RAL9010)  
Abmessung 195 x 100 x 41 mm

**L00040A0009 966 739 168**



**Erdungs-Set**

zu Mini AP Anschlussbox, für eine korrekte Erdung am Gehäuse  
inkl. Befestigungsmaterial  
Länge 30 cm

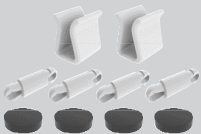
**H06000A0056 977 800 968**



**Hutschienenadapter**

zu Mini AP Anschlussbox, für die Montage auf der Hutschiene  
inkl. Befestigungsmaterial

**H06011A0007 977 900 968**



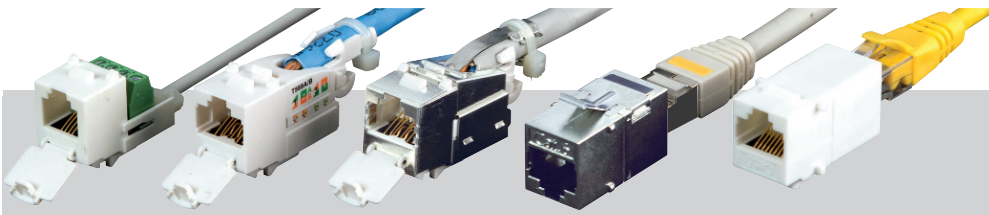
**Zubehör-Set**

zu Mini AP Anschlussbox  
Set mit 2 Verbindungsklammern und  
je 4 Abstandhalter und selbstklebenden Gummifüssen

**Kennzeichnung, Pack à 100 Stk.**

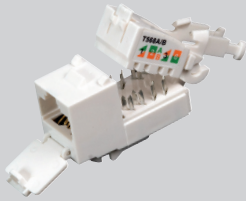


Daten			Telefon		
B00111A0019	977 902 158	rot	B00111A0028	977 903 158	rot
B00111A0018	977 902 168	gelb	B00111A0027	977 903 168	gelb
B00111A0023	977 902 148	grün	B00111A0025	977 903 148	grün
B00111A0024	977 902 128	blau	B00111A0026	977 903 128	blau



## Bestückung ITplus®

**COU-90 010-61 966 702 766**



### Buchse ITplus® RJ45 Cat.6A 10G, ungeschirmt

Für den Aufbau von Übertragungsstrecken der Klassen D und E mit bis zu vier Steckverbindungen. Erfüllt die Anforderungen von ISO/IEC 11801 (2), EN 50173-1 (2), IEC 60603-7 und TIA/EIA568B.2-10 Cat.6A. Für Aderdurchmesser AWG23 - 26. Anschluss paarparallel ohne Auskreuzen der Paare nach EIA/TIA 568A/B. Zugentlastung des Kabels mittels mitgeliefertem Kabelbinder, Einzelzugentlastung der Drähte, mehr als 20 Aufschaltzyklen.

Goldbeschichtete Kontakte auf Nickel, für mehr als 1000 Steckzyklen.

Mit integrierter und unverlierbarer Staubschutzkappe.

Für Keystone Aufnahmen, einfache und schnelle Installation.

**COS-90 010-61 966 702 866**



### Buchse ITplus® RJ45 Cat.6A 10G, geschirmt

Für den Aufbau von Übertragungsstrecken der Klassen D und E (A) mit bis zu vier Steckverbindungen. Erfüllt die Anforderungen von ISO/IEC 11801 (2), EN 50173-1 (2), IEC 60603-7 und TIA/EIA568B.2-10 Cat.6A. Für Aderdurchmesser AWG23 - 26. Anschluss paarparallel ohne Auskreuzen der Paare nach EIA/TIA 568A/B. Zugentlastung des Kabels mittels mitgeliefertem Kabelbinder, Einzelzugentlastung der Drähte, mehr als 20 Aufschaltzyklen.

Goldbeschichtete Kontakte auf Nickel, für mehr als 1000 Steckzyklen.

Mit integrierter und unverlierbarer Staubschutzkappe.

Für Keystone Aufnahmen, einfache und schnelle Installation.

**SOH-12 101 977 801 048**



### Buchse ITplus® RJ11, Schraubanschluss

Für den Anschluss von Kabeln (U72) für ADSL, ISDN und POTS.

Erfüllt die Anforderungen von IEC 60512-7.

Schraubanschluss mit Zugfederklemmen ermöglicht paralleles Anschliessen von Aderdurchmessern 0.5 - 1.0 mm<sup>2</sup> AWG22 - 27. Vier Kontakte (2,3,4,5) sind belegt (USOC RJ11).

Zugentlastung mittels Kabelbinder, mehr als 20 Aufschaltzyklen.

Goldbeschichtete Kontakte auf Nickel, für mehr als 1000 Steckzyklen.

Mit integrierter und unverlierbarer Staubschutzkappe.

Für Keystone Aufnahmen, einfache und schnelle Installation.

**IEU-11 100 977 830 098**



### Kupplung ITplus® RJ45 Cat.6, ungeschirmt

Für den Aufbau von Verteilfeldern und Arbeitsplatzdosen mit doppelseitigem RJ45 Anschluss.

Erfüllt die Cat.6/KlasseE Permanent Link und Channel Anforderungen von ISO/IEC 11801, EN 50173, IEC 60603-7 und TIA/EIA 568B.2.

Goldbeschichtete Kontakte auf Nickel, für mehr als 750 Steckzyklen.

Für Keystone Aufnahmen, einfache und schnelle Installation.

**IES-11 100 977 800 098**



### Kupplung ITplus® RJ45 Cat.6, geschirmt

Für den Aufbau von Verteilfeldern und Arbeitsplatzdosen mit doppelseitigem RJ45 Anschluss.

Erfüllt die Cat.6/KlasseE Permanent Link und Channel Anforderungen von ISO/IEC 11801, EN 50173, IEC 60603-7 und TIA/EIA 568B.2.

Goldbeschichtete Kontakte auf Nickel, für mehr als 750 Steckzyklen.

Druckgussgehäuse mit Erdabgriff.

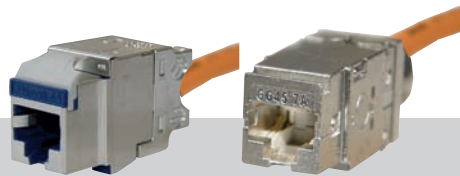
Für Keystone Aufnahmen, einfache und schnelle Installation.

**COU-93 001-61 966 733 808**



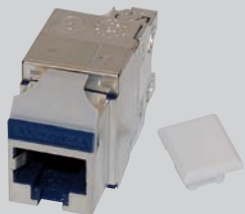
### Blindeinsatz ITplus®

Abdeckelement für Keystone Reserveplätze, weiss.



## Bestückung LANmark

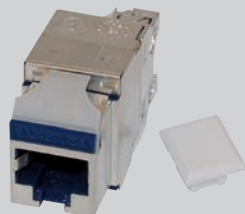
**N420.66A-KS 978 800 109**



### Buchse LANmark-6A EVO geschirmt 500MHz

Für den Aufbau von Übertragsstrecken der Klasse EA.  
Erfüllt die TIA und ISO Cat6A Verkabelungsnormen. Unterstützt extrem kurze Cat6A Channel Konfigurationen, wie in Rechenzentren benötigt werden.  
(EN 50173-1; EN 50173-3; IEC 60603-7-5; IEC 60603-751; ISO 11801:2002 / A1:2008; TIA/EIA-568-B2-10)

**N420.67A-KS 978 800 209**



### Buchse LANmark-6A EVO geschirmt 500MHz für Litzen

Für den Aufbau von Übertragsstrecken der Klasse EA.  
Erfüllt die TIA und ISO Cat6A Verkabelungsnormen. Unterstützt extrem kurze Cat6A Channel Konfigurationen, wie in Rechenzentren benötigt werden.  
(EN 50173-1; EN 50173-3; IEC 60603-7-5; IEC 60603-751; ISO 11801:2002 / A1:2008; TIA/EIA-568-B2-10)

**N420.735-KS 978 800 309**



### Buchse LANmark-7A GG45 geschirmt 1000MHz

Für den Aufbau von Übertragsstrecken der Klasse FA.  
Die Cat7A Buchse mit innovativem GG45 Interface, rückwärtskompatibel zur Aufnahme von RJ45-Stecker. Unterstützt künftige 40 Gigabit Ethernet Übertragungsraten.  
(EN 50173-1; IEC 60603-7-5; ISO/IEC 11801)

**N420.736-KS 978 800 409**



### Buchse LANmark-7A GG45 geschirmt 1000MHz für Litzen

Für den Aufbau von Übertragsstrecken der Klasse FA.  
Die Cat7A Buchse mit innovativem GG45 Interface, rückwärtskompatibel zur Aufnahme von RJ45-Stecker. Unterstützt künftige 40 Gigabit Ethernet Übertragungsraten.  
(EN 50173-1; IEC 60603-7-5; ISO/IEC 11801)

**COU-93 001-61 966 733 808**



### Blindeinsatz ITplus

Abdeckelement für Keystone Reserveplätze, weiss.

Verkauf

**ELBRO AG**

Swiss Technology Company

Gewerbestraße 4

CH-8162 Steinmaur/Switzerland

Phone: +41 (0)44 854 73 00

Fax: +41 (0)44 854 73 01

Internet: [www.elbro.com](http://www.elbro.com)

E-mail: [info@elbro.com](mailto:info@elbro.com)

Erhältlich bei Ihrem Grossisten!