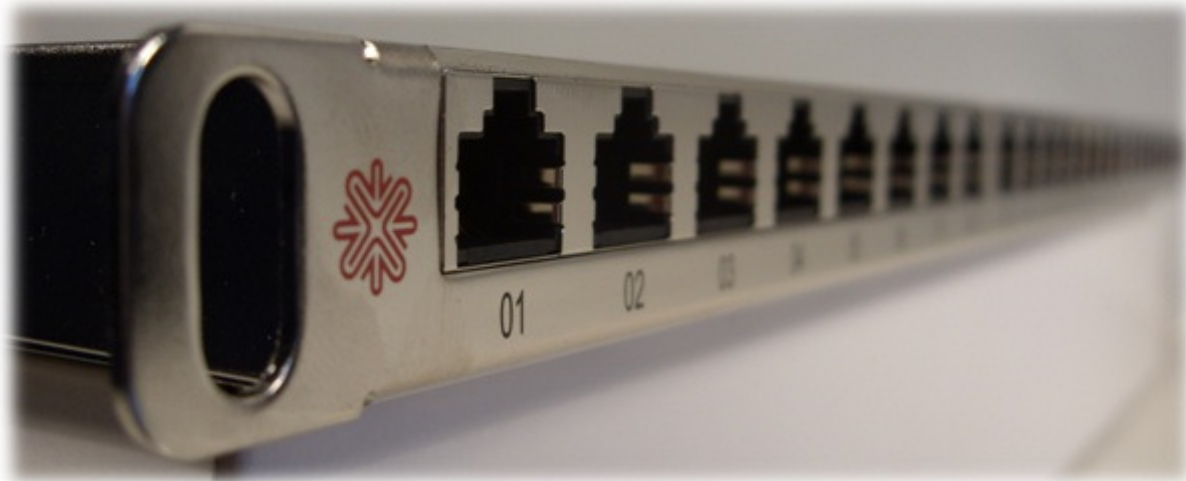


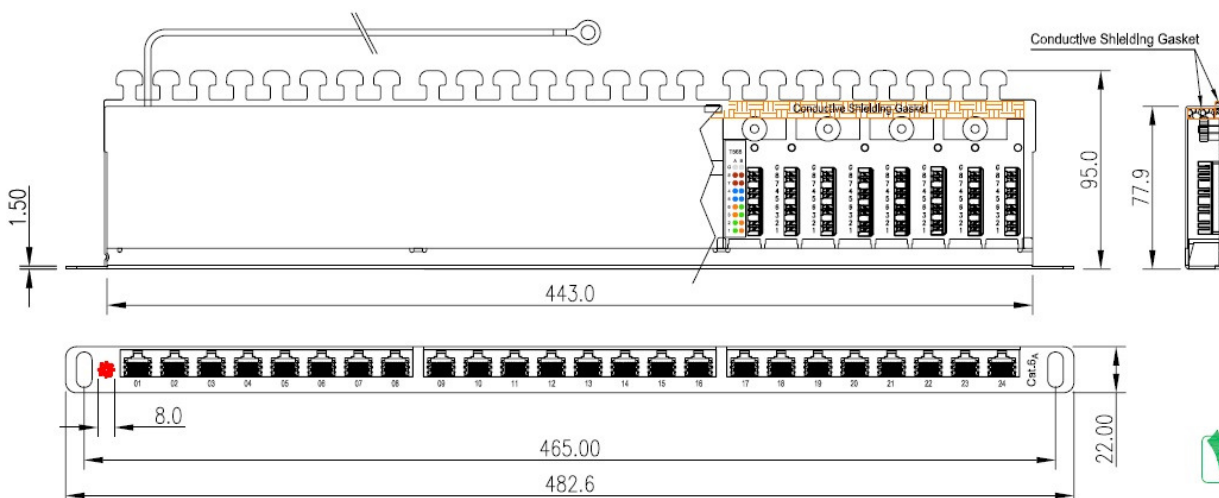
ITplus® Patch Panel 0.5 UH

Cat. 6_A, STP, 24xRJ45/blindé, IDC

Avec le ITplus® Patch Panel 0.5HE ELBRO offre une solution unique et compact avec une performance maximale pour la câblage structurée dans l'armoire de distribution. Avec une hauteur d'un demi unité de hauteur peut augmenter la capacité des installations existantes significative.



- Patch Panel Cat. 6_A testé selon ISO IEC 11802 AMD2, IEC60603-7-51 et TIE EIA-568-C-2.
- Pour applications Ethernet 10Gbit selon IEEE 802.3.
- 19" – 0.5HE – Châssis et capot d'écran en acier nickelé.
- Sur la front avant connecteurs blindés RJ45 8/8 et numérotés (1 à 24).
- Capot d'écran montable sans outils avec blindage additionnelle et flexible.
- Contact de blindage du câble directement sur le circuit imprimé sans outils.
- Approprié pour PoE et PoE plus (Power over Ethernet).
- Connexion des câbles de AWG 22-26 avec 8 conducteurs solides sur les bornes IDC.
- Code couleur selon les codes de couleur TIA 568A et 568B.
- Montage sur un demi unité de hauteur dans l'armoire de 19".
- Décharge de traction du câble par attaché-câbles.
- Livraison inclure fil de terre et attaché-câbles.



ELBRO-No	E-No	Description
COS-02 524	966 731 748	ITplus® Patch Panel 0.5HE Cat.6A 24xRJ45/blindé IDC