



aluminium



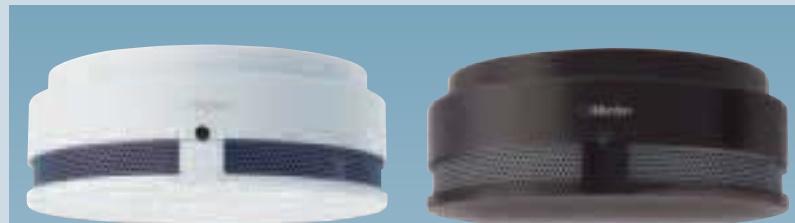
blanc polaire



aluminium



**Le premier système de détecteur de fumée dont le détecteur, le module radio et le module relais sont certifiés VdS\*.**



blanc polaire

brésil foncé

# SYSTÈME DE DÉTECTEURS DE FUMÉE ARGUS.

Plus de sécurité dans un design extra-plat.

Montrez à vos clients que la sécurité n'est pas seulement incontournable, mais qu'elle peut aussi être esthétique ! Un design plat et élégant dans les coloris aluminium, blanc polaire et brésil foncé : le système de détecteurs de fumée ARGUS de Merten s'adapte à tous les intérieurs.

## Un marché en pleine expansion

C'est alarmant : la fumée est la cause de décès n° 1 en cas d'incendie. En France comme en Allemagne, si 70 % des incendies se déclarent le jour, 70 % des décès dus au feu surviennent la nuit. Des feux couvants qui se développent rapidement à cause d'appareils électriques vétustes ou par négligence, comme par exemple les cigarettes mal éteintes, en sont la cause. Selon des évaluations officielles, l'utilisation de détecteurs de fumée permettrait de diviser par deux le nombre des victimes et les dégâts causés par les incendies. A cet effet, des détecteurs de fumée d'excellente qualité avec signal optique sont particulièrement adaptés. L'un des rares systèmes de pointe sur le marché est le nouveau système de détecteur de fumée ARGUS de Merten qui a obtenu la marque de contrôle VdS pour sa fiabilité en matière de détection de fumée. Certifié par l'Union allemande des assureurs de biens (VdS) et contrôlé selon la norme VdS prEN 12239, il remplit l'une des normes les plus strictes en matière de détecteurs de fumée domestiques. Chaque détecteur est équipé d'une pile et fonctionne donc indépendamment du réseau électrique. **Il faut installer des détecteurs de fumée dans chaque maison !**

En général, un seul détecteur de fumée est insuffisant pour assurer la sécurité d'un appartement ou d'une maison

entière. Même lorsqu'il y a plusieurs détecteurs de fumée, il existe un risque de ne pas entendre l'alarme déclenchée dans une pièce reculée.

Avec le système modulaire de détecteurs de fumée de Merten, augmentez la valeur ajoutée que vous proposez à vos clients et fidélisez-les en leur offrant une sécurité de pointe.

L'appareil modulaire de base dispose déjà d'une borne de raccordement intégrée qui permet de connecter jusqu'à 40 détecteurs de fumée. Des modules d'extension enfichables font de l'extension du système un jeu d'enfant.

## Une mise en réseau radio sûre

Autre sensation : le module radio bidirectionnel pour s'équiper rapidement et facilement a posteriori dans les maisons individuelles, les immeubles, les appartements, les bâtiments anciens, les bureaux et les bâtiments utilitaires. Chaque module radio dispose d'un émetteur et d'un récepteur, de sorte qu'en cas d'urgence, tous les détecteurs de fumée raccordés sans fils donnent l'alarme. Il n'est pas nécessaire d'étalonner les modules radio ! Si par exemple un incendie se déclenche à la cave ou au rez-de-chaussée, la famille qui dort sous les toits sera alertée à temps et pourra se mettre à l'abri.

Il n'est donc pas nécessaire d'avoir en plus une centrale comme récepteur qui déclenche l'alarme. Vos clients réalisent des économies.

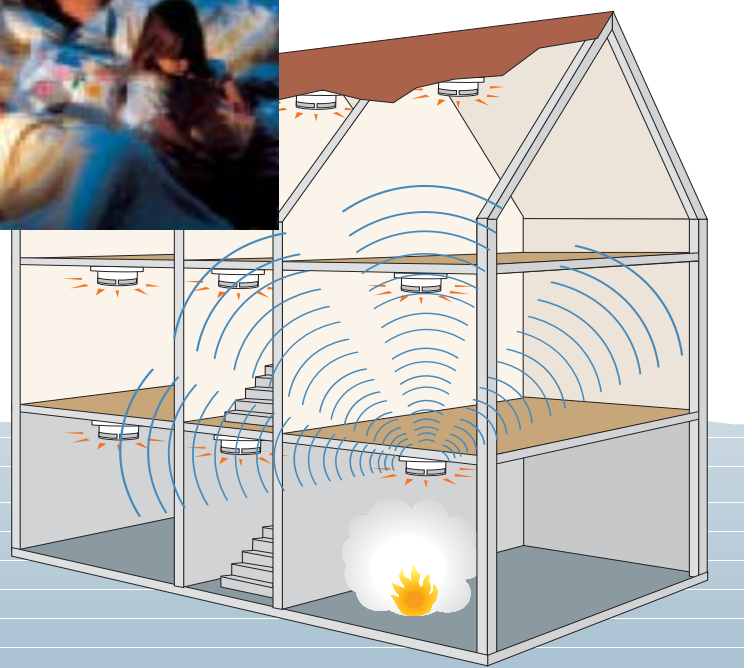
Le module radio ARGUS travaille sur la fréquence radio 868 MHz réservée à cet effet. Ainsi, les pannes ou fausses alertes sont évitées. Vos clients mettent ainsi toujours la sécurité de leur côté.

## Compatible avec le système de radio-commande Merten

De plus, il est possible d'allumer en même temps l'éclairage des issues de secours à l'aide du système de radio-commande Merten (référence 5925 99).

Grâce au module relais avec inverseur, les détecteurs de fumée peuvent en outre être combinés avec des alarmes externes (par exemple un avertisseur ou un coussin secoueur) ou encore avec le système de gestion technique de bâtiments INSTABUS EIB. Ainsi, les personnes âgées ou les malentendants se sentent eux aussi en parfaite sécurité. Il est de plus possible d'avoir une surveillance du courant continu (pour les boucles d'alarme) par le biais du contact repos.

Le système de détecteurs de fumée ARGUS - une technique convaincante pour une protection optimale dans un design extra-plat !



# DÉTECTEUR DE FUMÉE ARGUS.

## Aperçu des principaux avantages :

Le nouveau système détecteur de fumée est compatible avec le précédent. Il est possible de mettre en réseau avec ou sans fils par radio le nouveau système avec l'ancien.

### Détecteur de fumée

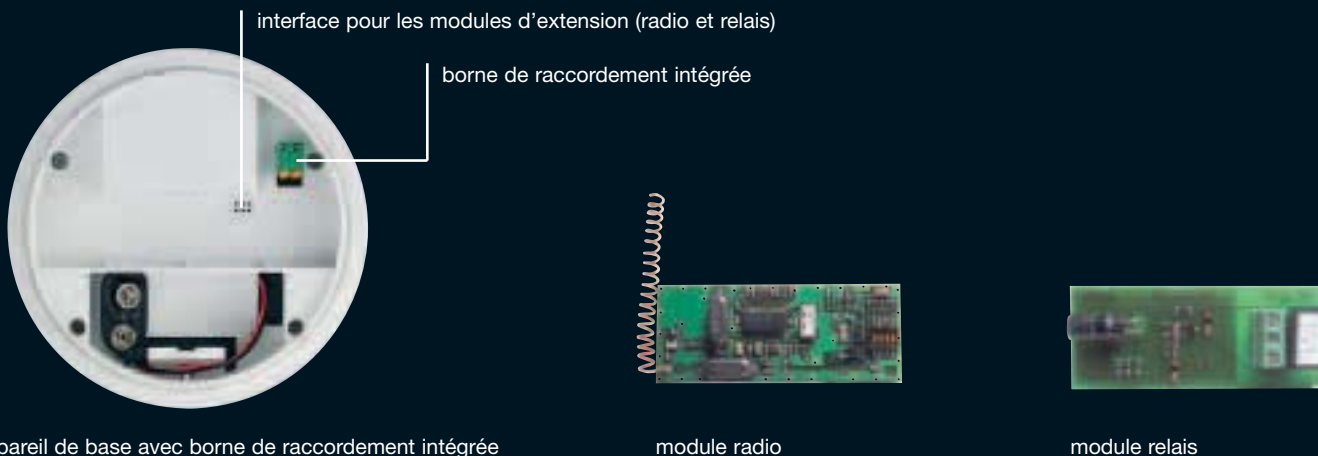
- Design extra-plat et élégant
- Simplicité de montage
- Fonctionnement indépendant du réseau électrique
- Auto-contrôle automatique une fois par minute
- Signalement acoustique et optique des erreurs de fonctionnement/ changement de pile
- Bouton-test de contrôle de fonctionnement
- Signal sonore à forte intensité par bips d'environ 85 db (A)
- Produit en conformité avec la norme ISO 9001, la norme industrielle la plus exigeante au monde
- Borne de raccordement intégrée : en cas d'alarme, tous les détecteurs de fumée du réseau (jusqu'à 40) se déclenchent.
- Certifié VdS

### Module radio

- Avec émetteur et récepteur intégrés : en cas d'alarme, tous les détecteurs de fumée mis en réseau par radio déclenchent l'alarme, une centrale réceptrice n'est donc pas nécessaire.
- Sécurité maximale, quel que soit l'endroit où les fumées surviennent dans la maison.

### Module relais

- Flexibilité et sécurité par connexion à une alarme externe, INSTABUS EIB, et possibilité de surveiller le courant continu.

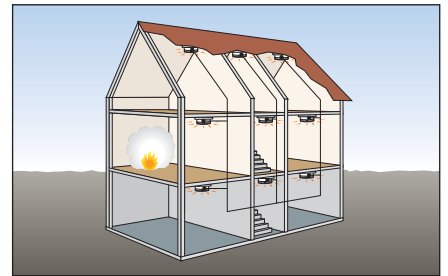
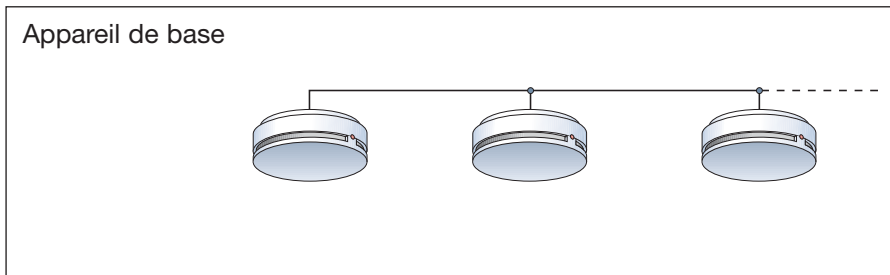


appareil de base avec borne de raccordement intégrée

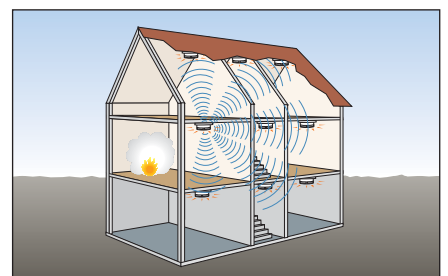
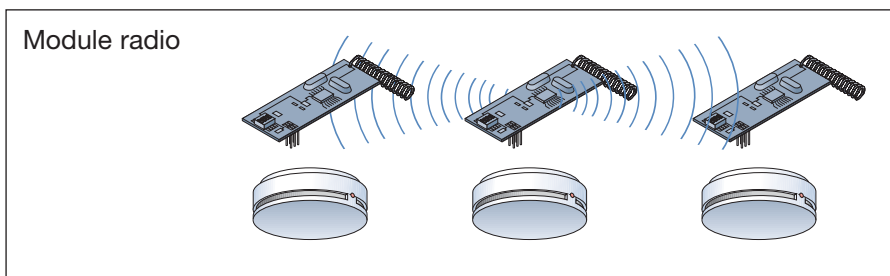
module radio

module relais

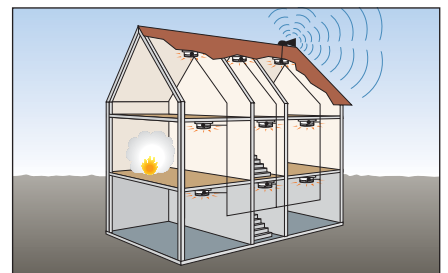
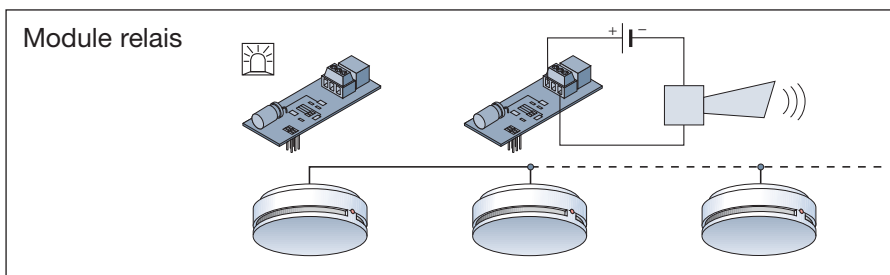
## Systeme modulaire.



Appareil de base à pile avec possibilité de mise en réseau.



Mise en réseau sans fil par le biais d'une fréquence radio sûre : 868 MHz.



Liaison à une alarme externe, INSTABUS EIB ou surveillance du courant continu par le biais du contact repos.

### Détecteur de fumée ARGUS

<b>Principe de fonctionnement</b>	Lumière diffuse (effet Tyndall)
<b>Sensibilité</b>	conforme à la norme ISO 12239
<b>Tension d'alimentation</b>	CC, 9 V
<b>Signal</b>	par bips, env. 85 db (A)
<b>Affichage</b>	LED rouge
<b>Mise en réseau</b>	40 détecteurs max.
<b>Degré de protection</b>	IP 42
<b>Dimensions</b>	Ø 110 mm, H = 42 mm
<b>N° VdS</b>	G202010
<b>Design</b>	Merten
<b>Accessoires</b>	Joint 6634 92
<b>Référence/ coloris</b>	6634 19/blanc polaire 6634 60/aluminium 6634 15/brésil foncé

### Détecteur de fumée en verre ARGUS

<b>Principe de fonctionnement</b>	Lumière diffuse (effet Tyndall)
<b>Sensibilité</b>	conforme à la norme ISO 12239
<b>Tension d'alimentation</b>	CC, 9 V
<b>Signal</b>	par bips, env. 85 db (A)
<b>Affichage</b>	LED rouge
<b>Mise en réseau</b>	40 détecteurs max.
<b>Degré de protection</b>	IP 42
<b>Dimensions</b>	Ø 110 mm, H = 55 mm
<b>N° VdS</b>	en cours
<b>Design</b>	Merten
<b>Référence/ coloris</b>	6637 19/blanc polaire 6637 60/aluminium

### Module radio

<b>Fréquence radio</b>	868 MHz
<b>Type de transmission</b>	FSK, Frequency Shift Keying Bidirectionnel avec émetteur et récepteur intégrés
<b>Portée</b>	jusqu'à 100 m en extérieur jusqu'à 30 m en intérieur
<b>Référence</b>	6634 91

### Module relais

<b>Type de contact</b>	inverseur, hors tension
<b>Tension de commutation</b>	CC 30 V max.
<b>Courant de commutation</b>	1 A max.
<b>Référence</b>	6634 90

# ARGUS CONTROL.

## La maîtrise absolue en toute sécurité.

Aujourd'hui, chacun aspire de plus en plus à vivre en sécurité. Faites-en un sujet de conversation et positionnez-vous sur le marché.

Avec le système de surveillance ARGUS Control de Merten, vos clients peuvent se sentir entièrement en sécurité. Il offre une protection sûre contre tout importun, annonce sans tarder les pannes techniques dans la maison et détecte à temps les foyers d'incendie.

Celui qui recherche une technique fiable et abordable, et qui ne veut pas prendre de risques est à la bonne enseigne avec le système de surveillance ARGUS Control.

ARGUS Control vous offre, à vous-même et à vos clients, des avantages non négligeables :

- Le premier système de surveillance sur la base du système INSTABUS EIB
- Simple connexion par fiches et montage facile sur rails
- ARGUS Control peut être étendu à tout moment et satisfait ainsi aux exigences individuelles de vos clients

### Du système de surveillance à la commande intelligente d'un bâtiment

La technique basée sur le système INSTABUS EIB qui connecte et règle presque tous les appareils et systèmes domotiques sur une même ligne de commande, offre de nombreuses possibilités d'utilisation. Ainsi par exemple, les capteurs tels les détecteurs de mouvements ou de fumée ARGUS, les contacts magnétiques ou les capteurs de bris de verre peuvent sans problème être intégrés au système de surveillance. Pour que vos clients soient toujours informés de ce qui se passe à l'intérieur et autour de leur maison.

Grâce au module vocal, il est possible d'enregistrer jusqu'à huit annonces, signaux d'avertissement ou bruits différents. Ceux-ci sont transmis par haut-parleur en cas de panne ou s'il se produit un événement quelconque.

L'unité d'affichage encastrée témoigne de l'état des lignes de surveillance et du système. Des diodes électroluminescentes rouges et vertes permettent de voir d'un coup d'œil le statut des zones surveillées. Grâce à la connexion au système INSTABUS EIB, plusieurs unités d'affichage peuvent être installées de façon décentralisée dans le bâtiment.

En cas d'alarme, l'unité d'affichage déclenche des opérations, comme par exemple le déclenchement de la sirène et la diffusion de messages. Le dispositif de mise en vigilance est muni d'une protection anti-sabotage qui empêche d'ouvrir le couvercle et d'arracher l'appareil du mur.

Il est possible, par le biais de TeleConnect, de faire déclencher l'alarme par téléphone chez un voisin ou auprès d'un service de gardiennage. En cas de panne de la technique domotique, l'installateur compétent peut être directement informé.

A l'extérieur, la sirène d'alarme avec flash ne risque pas de passer inaperçue.

De plus, ARGUS Control est indépendant des pannes d'alimentation électrique. L'action « tampon » de la tension est assurée par un accumulateur au plomb relié à l'alimentation électrique.

Que ce soit dans le domaine privé ou industriel, avec ARGUS Control, vous offrez à vos clients la solution idéale en matière de surveillance contre les cambriolages et d'alerte.

Grâce à la technique de bus, le système peut être étendu étape par étape pour devenir une installation de surveillance et de confort complète.

ARGUS Control - plus qu'un simple système d'alarme.



Détecteur de fumée



Sirène d'alarme avec flash



Contacts magnétiques



TeleConnect



Module d'alimentation 320 REG-K

Module vocal REG-K

Actionneur de commutation REG-K/ 2x230/10

Internet Controller IC 1 EIB

Accumulateur au plomb



Unité d'affichage encastrée design M1



Dispositif de mise en vigilance encastré



Haut-parleur design M1



Capteurs de bris de verre