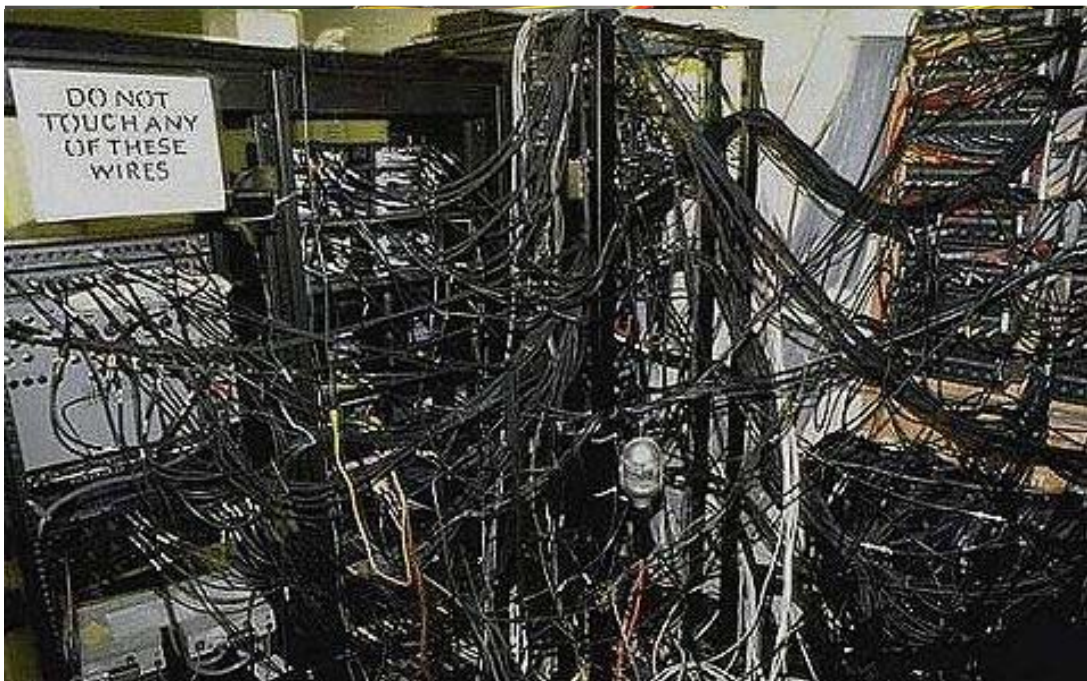


LANsense™

Intelligent Enterprise Solutions

Tony Champagne
i-Business Development Manager

LANsense ist ein Intelligent Infrastructure Management System, welches Port Veränderungen in Kommunikationszentren in Echtzeit erkennt und überwachen kann. LANsense bietet ausserdem ein End-to-End Management der physikalischen und logischen Netzwerk Infrastrukturen.

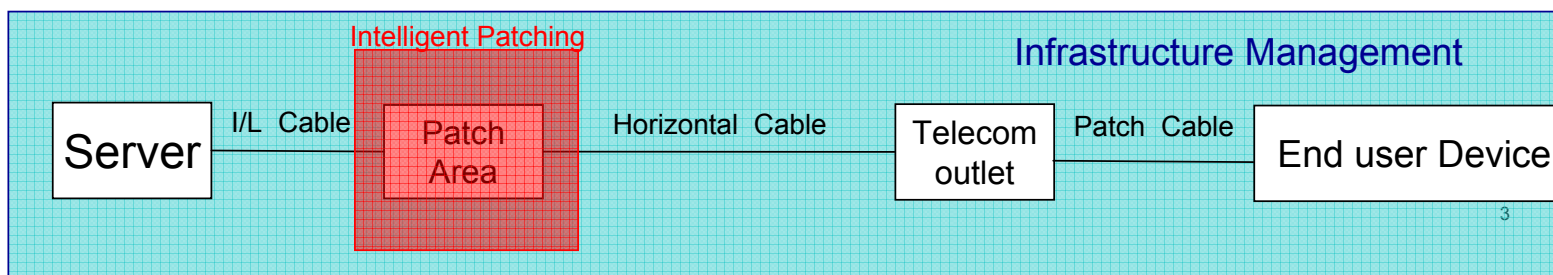


Intelligent Patching :

- verschiedene Konzepte
 - eine Lichtfaser entlang der Patchkabel
 - Mini Switche im Panel
 - LED's an den Patchpaneln
- **ABER...dies bietet nur intelligentes Monitoring der Patcharea**

Infrastructure Management (=IM):

- **END-to-END Monitoring und Kontrolle von der Quelle z.B. der Serverfarm entlang der Patcharea, der Horizontal Verkabelung, den Wanddosen bis hin zum Endpunkt, z.B. dem Rechner des Endusers**



Der "Stapel"



Die Erfassung von Daten muss in **ECHTZEIT** erfolgen um die physikalischen und logischen Layer zu verbinden

End to end Infrastruktur Management umfasst Layer 1 bis 4

The Missing Link

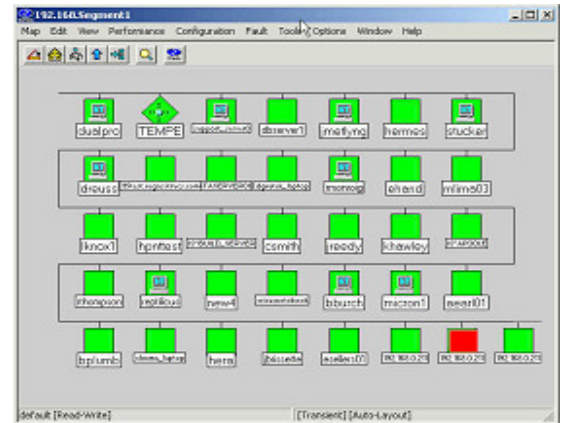
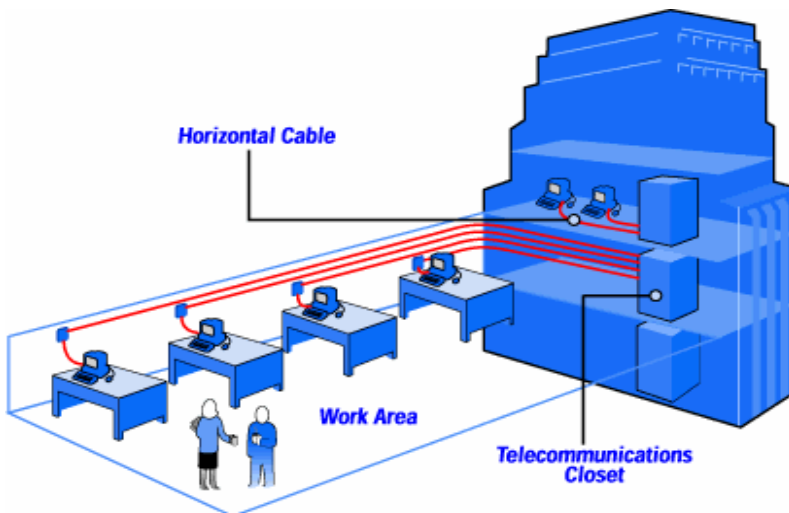
LANsense fügt Daten des Logischen Netzwerkes und des physikalischen Layers in **Echtzeit zusammen**, um so eine wirkliche End-to-End Darstellung der Topologie zu erhalten Dies ist entscheidend für die Bestimmung der physikalischen Ortung jedes Equipements.

LANsense :

- überwacht und verfolgt präzise alle MAC's*
- überwacht die Netzwerk Integrität & schlägt Alarm
- hilft die System-Downtime zu minimieren
- bietet Echtzeit Informationen als Aufzeichnung
- liefert detaillierte Reporting Informationen
- Inventar Management Tool
- MAC* Planungstool
- kontrolliert Ereignisse auf lokaler/globaler Ebene

*MAC = Moves, Adds + Changes = Bewegungen, Hinzugefügtes und Veränderungen

Wird ein neues Gerät in das Netzwerk eingebunden, wird es von iDiscover detektiert und sein physikalischen Standort erkannt.

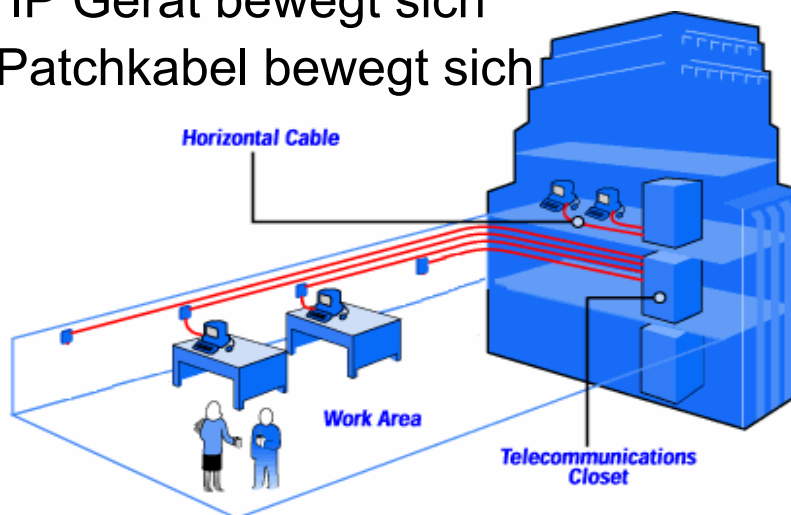


- iDiscover weiss, ob ein Gerät für den Anschluss autorisiert ist.
- iDiscover **könnte** den Switchport trennen und/oder den Sicherheitsdienst rufen!

Wenn ein Gerät den Platz wechselt (Umzug..) passieren

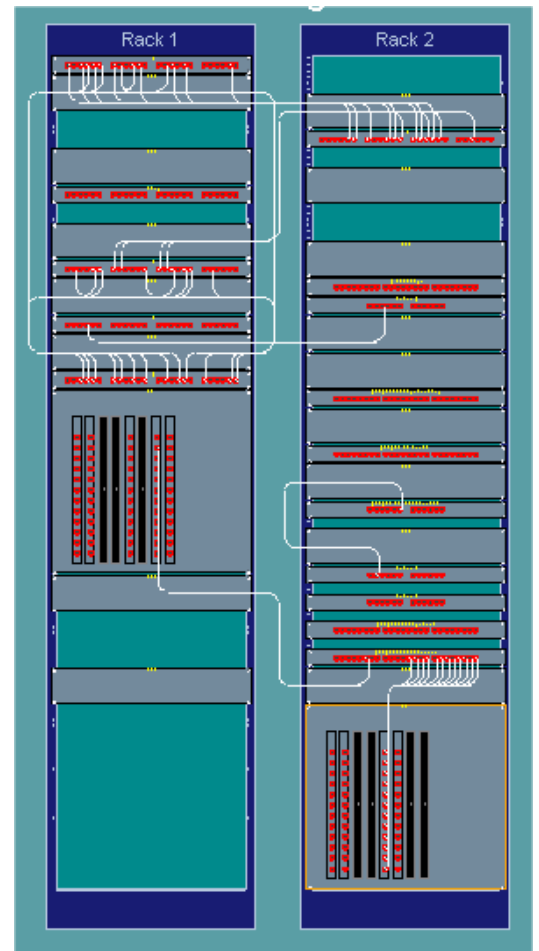
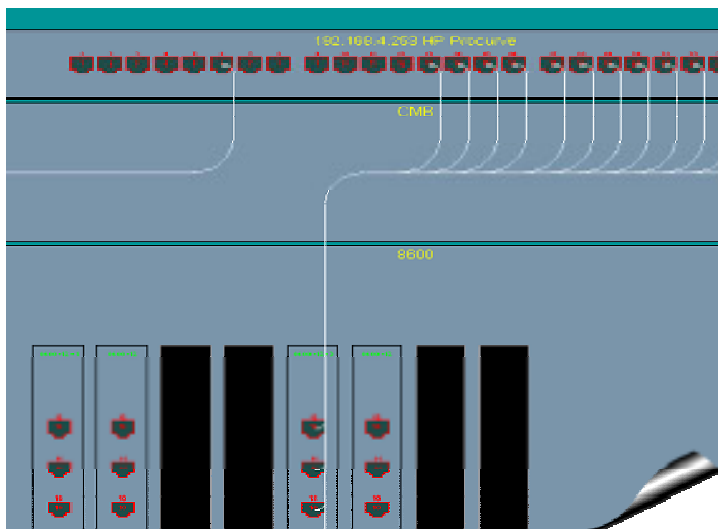
zwei Dinge:

- das IP Gerät bewegt sich
- ein Patchkabel bewegt sich



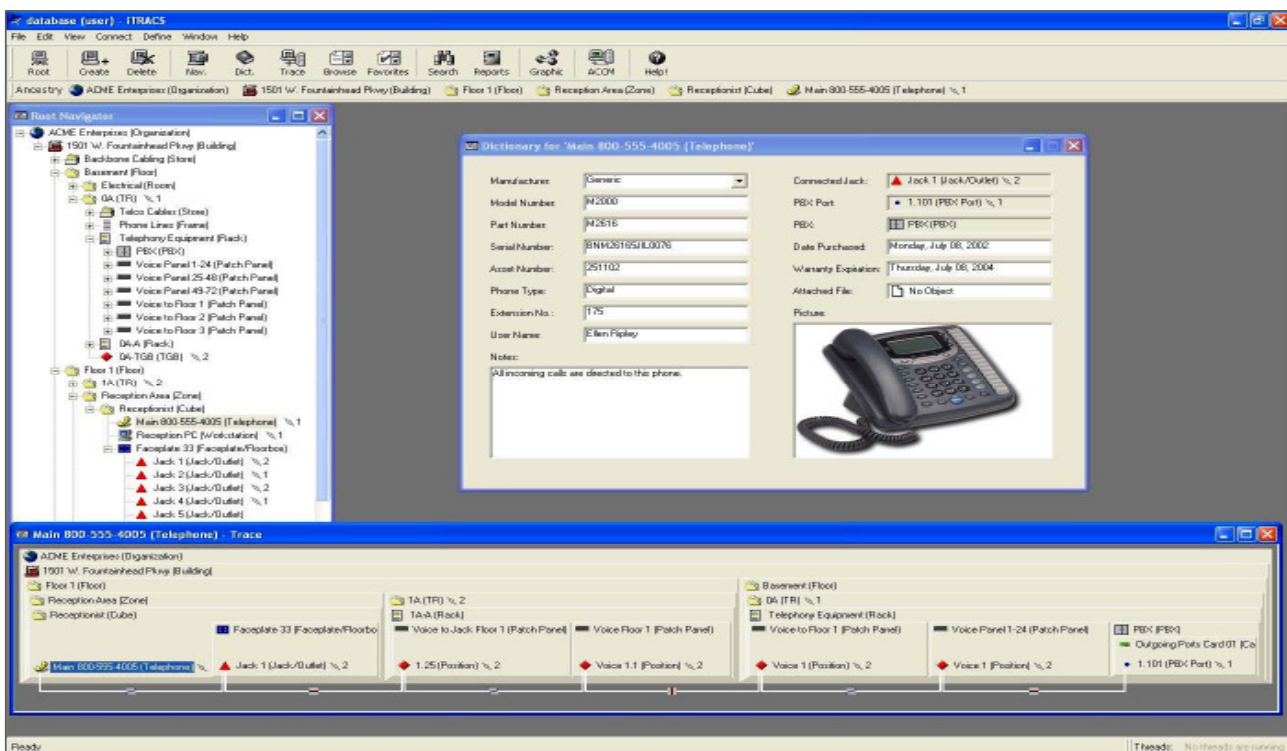
- iDiscover sieht beide Bewegungen and legt ein Protokoll hiervon an
- iDiscover weiss, ob die Bewegungen erlaubt waren.

- Visualisierung der Connectivity
- Führt Schaltungen direkt in der Anwendung durch
- Patchkabel-Längen Berechnung
- Kapazität auf einen Blick
- Tracing direkt aus der Grafik heraus



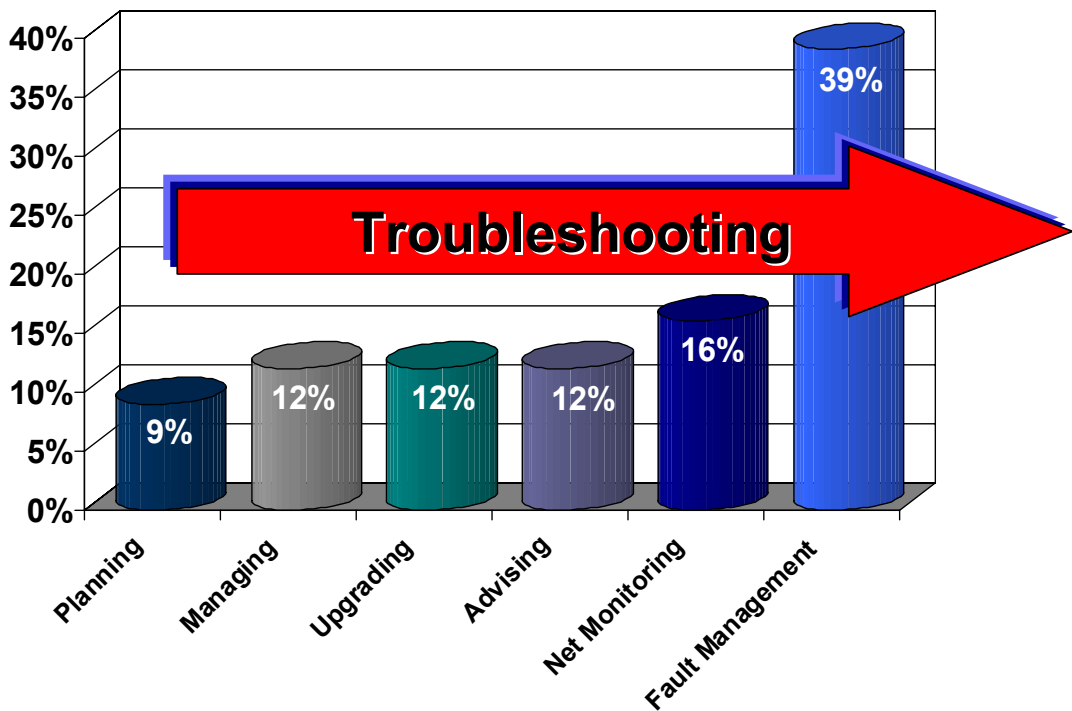
*virtueller Schaltschrank

iTRACS iPBX™ Software erzeugt Reports die angeben, wo im ganzen Gebäude mit welchen Wanddosen Telefonapparate verbunden sind. Mit **automatischen** Datenbank **Update** Aufzeichnungen über PBX Veränderungen (nur: PLM)



- Optimiert Infrastruktur Management Kosten
- Senkt MAC Kosten (online Remote Planung und management & “gleich alles richtig machen”)
- Senkt die Netzwerk Downtime Kosten
- Ein lokaler/globaler Kontrollpunkt
- Monitoring passiver und aktiver Ports
- Automatisches Reporting physikalischer Fehler
- Online Remote Troubleshooting
- 100% akurate physikalische Dokumentation
- Effiziente Switch/Hub Port Verteilung/Ausnutzung

- Selbsterstellende, selbstaktualisierende Dokumentation
- Automatische Dokumentation jeder Veränderung – mit Rückverfolgung
- Zentrale Rekord Datenbank
- History Reports aller MAC's
- Echtzeitmeldung von Veränderungen innerhalb von 3 Sekunden
- Ereignisse werden über IP ausgelöst (nicht SNMP) -> schneller
- Erlaubt multiple simultane Patche in derselben Patchzone
- 9 Draht Technologie -> 'Crossconnect' Erkennung
- Kommuniziert mit anderen intelligenten IP Geräten, z.B. WAP's, PoL Panel oder andere SNMP Agents und kann sie kontrollieren.



Womit IT Manager ihre Zeit verbringen

Source: The Yankee Group



Netzwerk Verkabelung



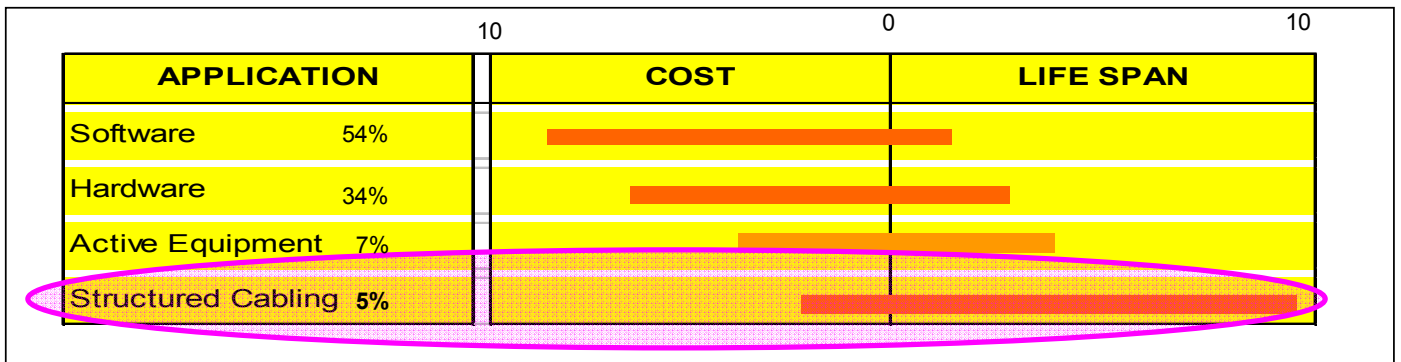
5% der gesamten Netzwerk Kosten

Quelle: Cabling Business Magazine

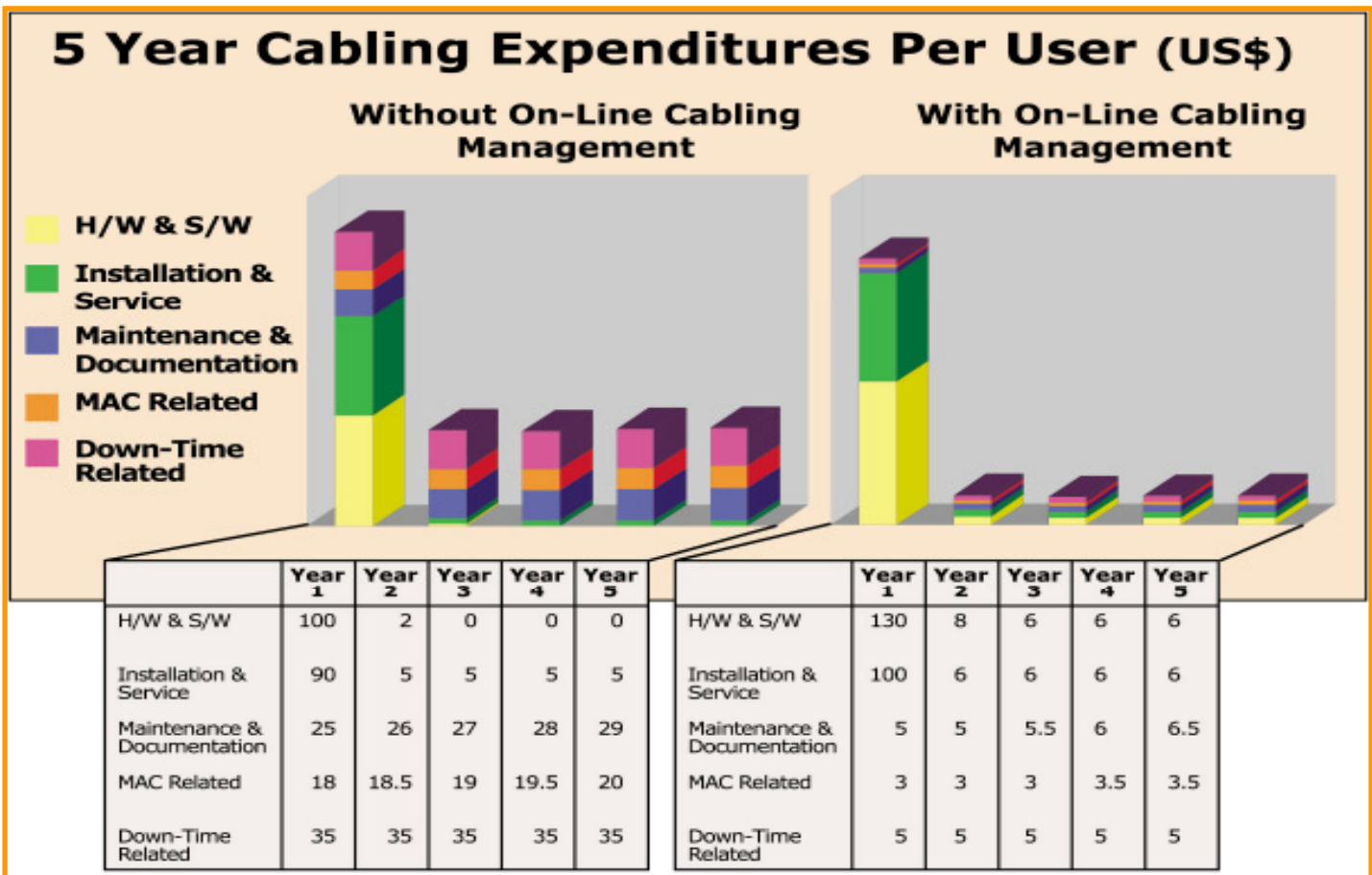


70% der Netzwerkprobleme werden durch Verbindungsprobleme verursacht

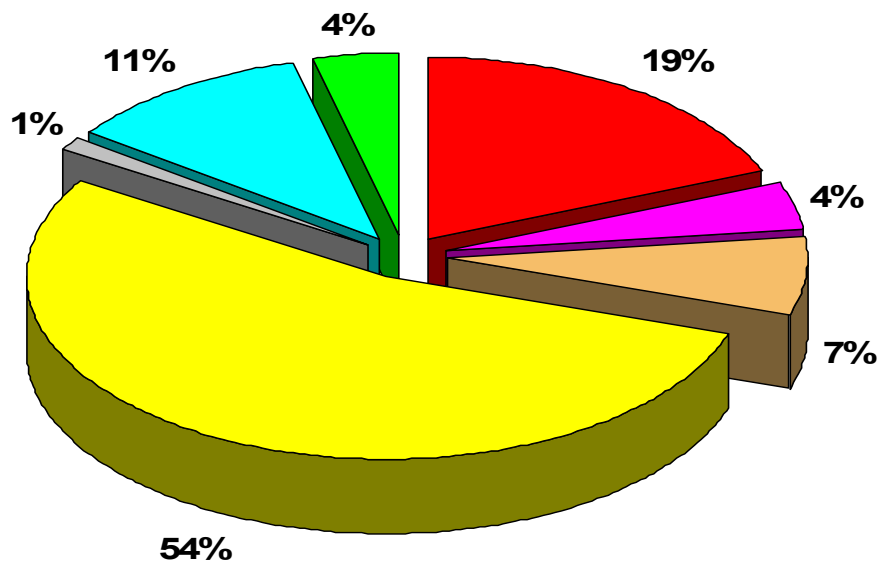
Quelle: Datapro



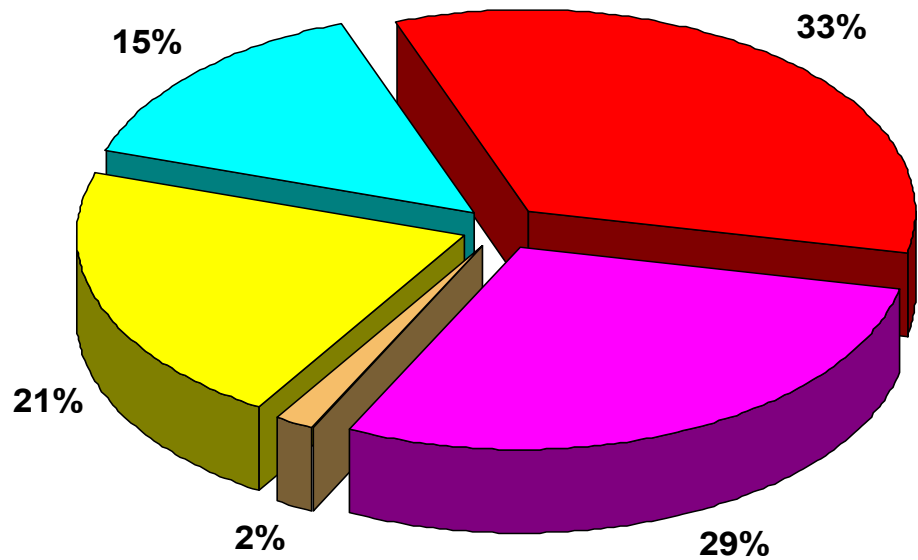
Quelle : BICSI Europe



Quelle : BICSI Europe



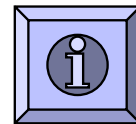
MAC Prozess
(Arbeitsintensiv)
250€/Person



■ Pre-move audit	■ Execution
■ Accuracy	■ Planning & Capacity Management
■ Documentation	

ROI* wird erreicht durch :

- Reduzierung der Netzwerk Downtime (Einsparungen)
- Effektivere Moves, Adds & Changes (MAC's)
- Optimierte Ressourcen Ausnutzung
- Kostenfreie Netzwerkaudits

**verbesserte COO** :**

- Steigerung der Produktivität
- verbesserte Sicherheit

*Return of Invest **Cost of Ownership

Hardware (Physical Monitoring) Analyser



- 1HE : 256 Ports je Analyser



- 6HE : bis zu 2048 Ports je Analyser

Kaskadierbar bis zu 10 Analyser

- 1HE und 6HE Units gemischt einsetzbar
- max 20,480 Ports je IP Adresse
- unbegrenzte virtuelle Skalierbarkeit

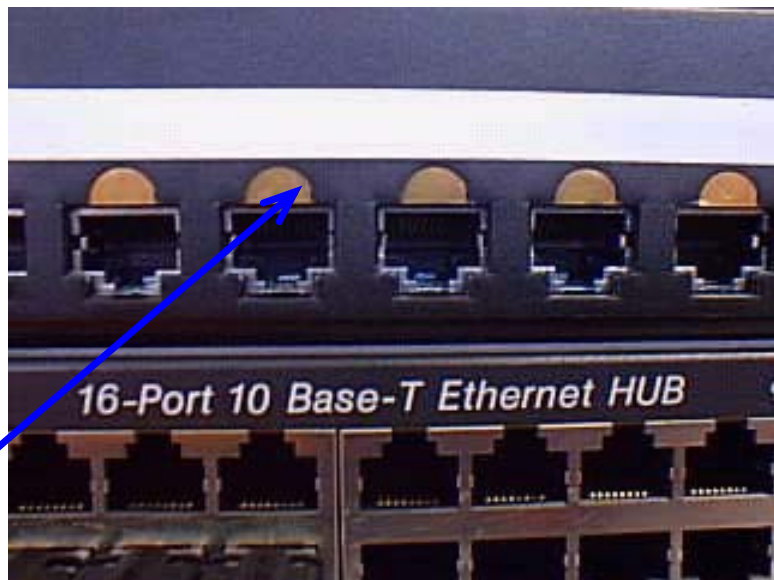


- Neu: Mini Analyser (1HE) : 128 Ports

Hardware (Physical Monitoring)

Patchpanel

- Category 5e
- Category 6
- UTP/FTP
- Voice
- MT-RJ
- SC
- LC

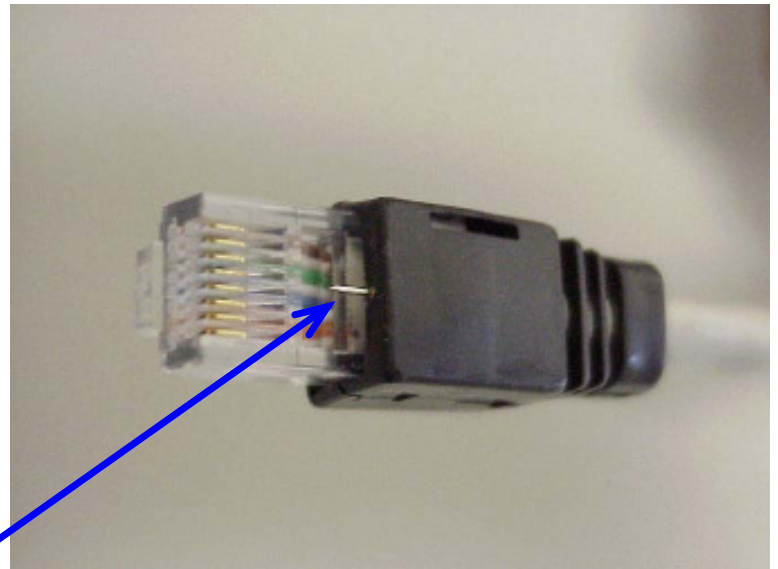


Sensor Strips lassen sich mit Standard Panel verbinden für einfaches Upgrading & Nachrüsten

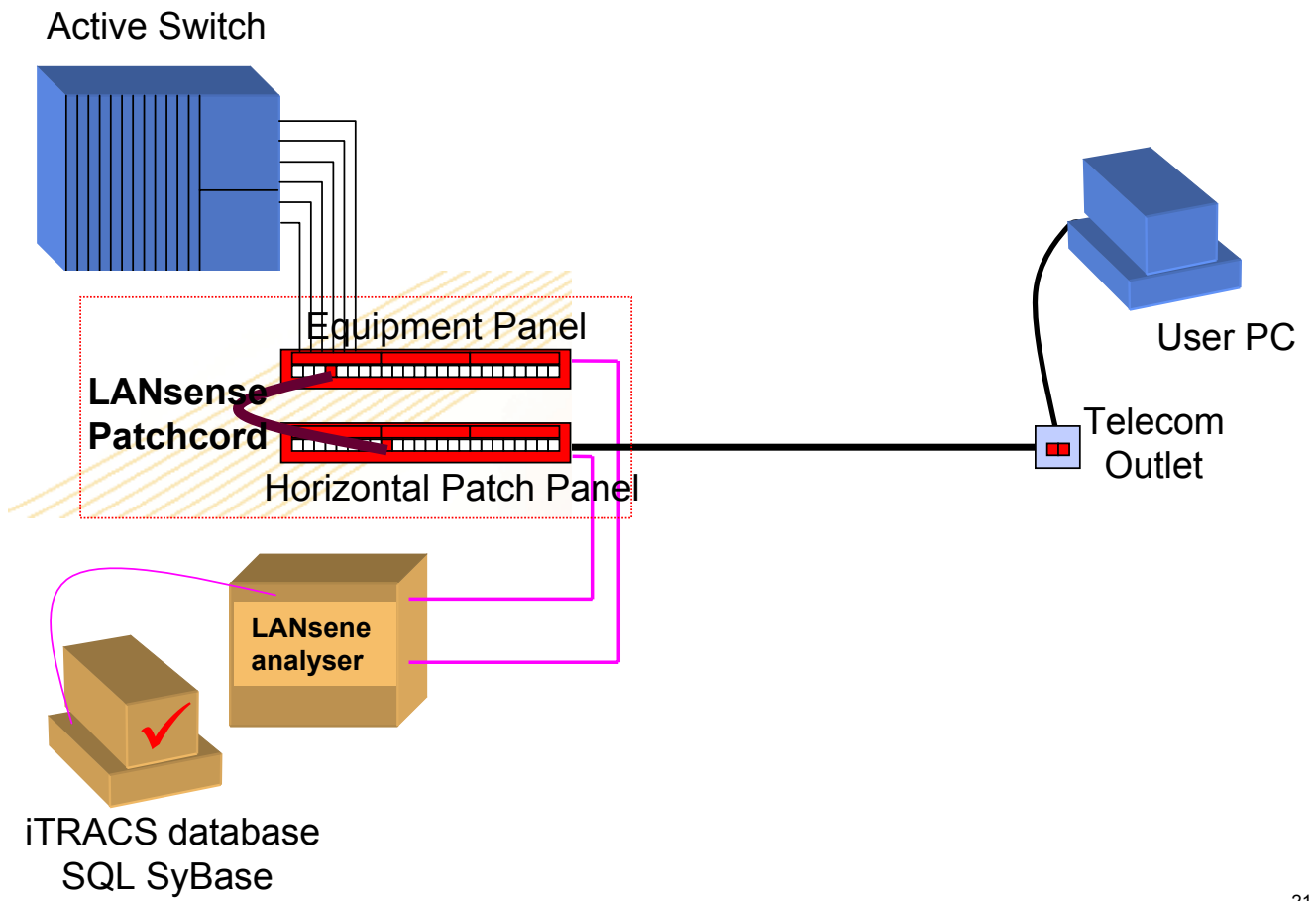
Hardware (Physical monitoring)

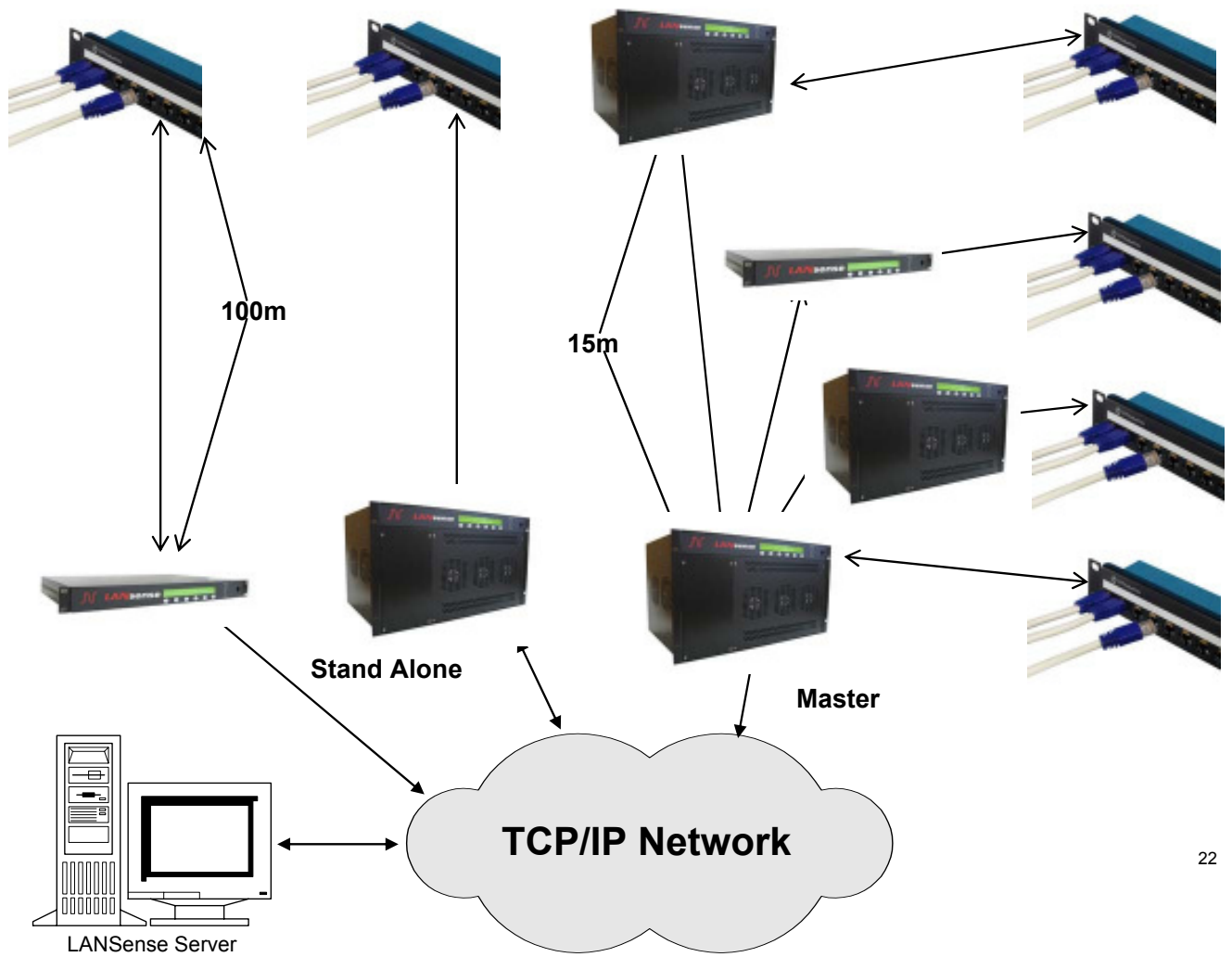
Patchkabel

- Category 5e
- Category 6
- UTP/FTP
- MT-RJ
- SC
- LC



Rückfedernd gelagerter
Sensor Pin
verbunden mit der
9ten Ader im Kabel



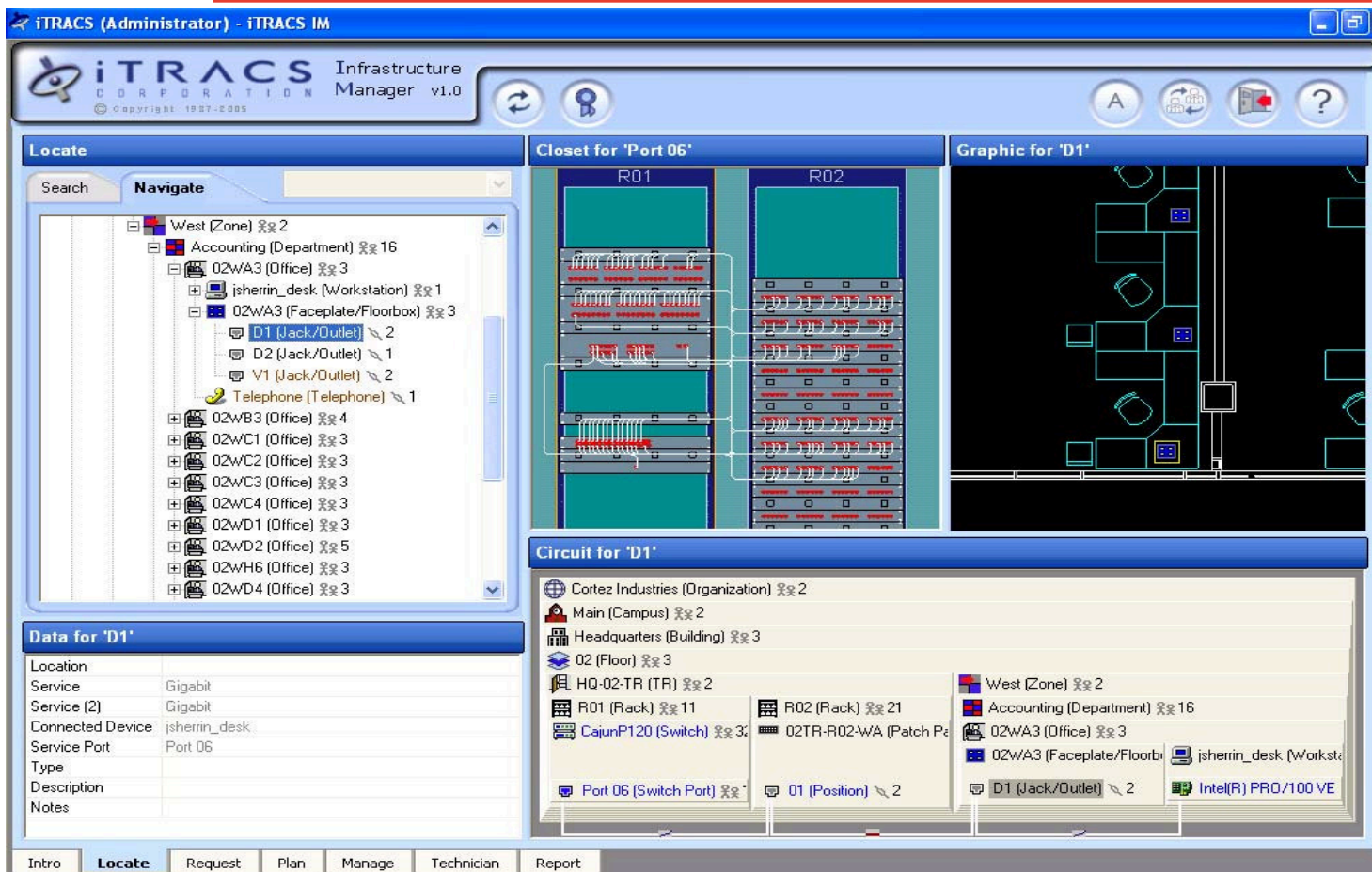


Software – iTRACS (intelligent Tracking, Recognition and Asset Control System)



Option Nr. 1: iTRACS Infrastructure Manager(=I

- WYSIWYG (arbeitet “aus der Box”, keine Anpassung möglich)
- Vordefinierte Masken und Ansichten
- Automatische Prozess Abläufe für: Helpdesk, Location, Abfragen, Planung, Techniker, Management & Reporting
- Built in reports
- S/W & H/W gebündelt in ein Standard Paket zu einem Preis
- Immer inklusive dem Gold- + Maintenance Support Vertrag
- Entwickelt für SME (Small- + Media Enterprises)
- iPBX nicht verfügbar



Nexans IM zeigt CAD Graphiken der Geräte, Steckverbindung und ihre physicalen Standorte

Software - iTRACS (intelligent Tracking, Recognition and Asset Control System)

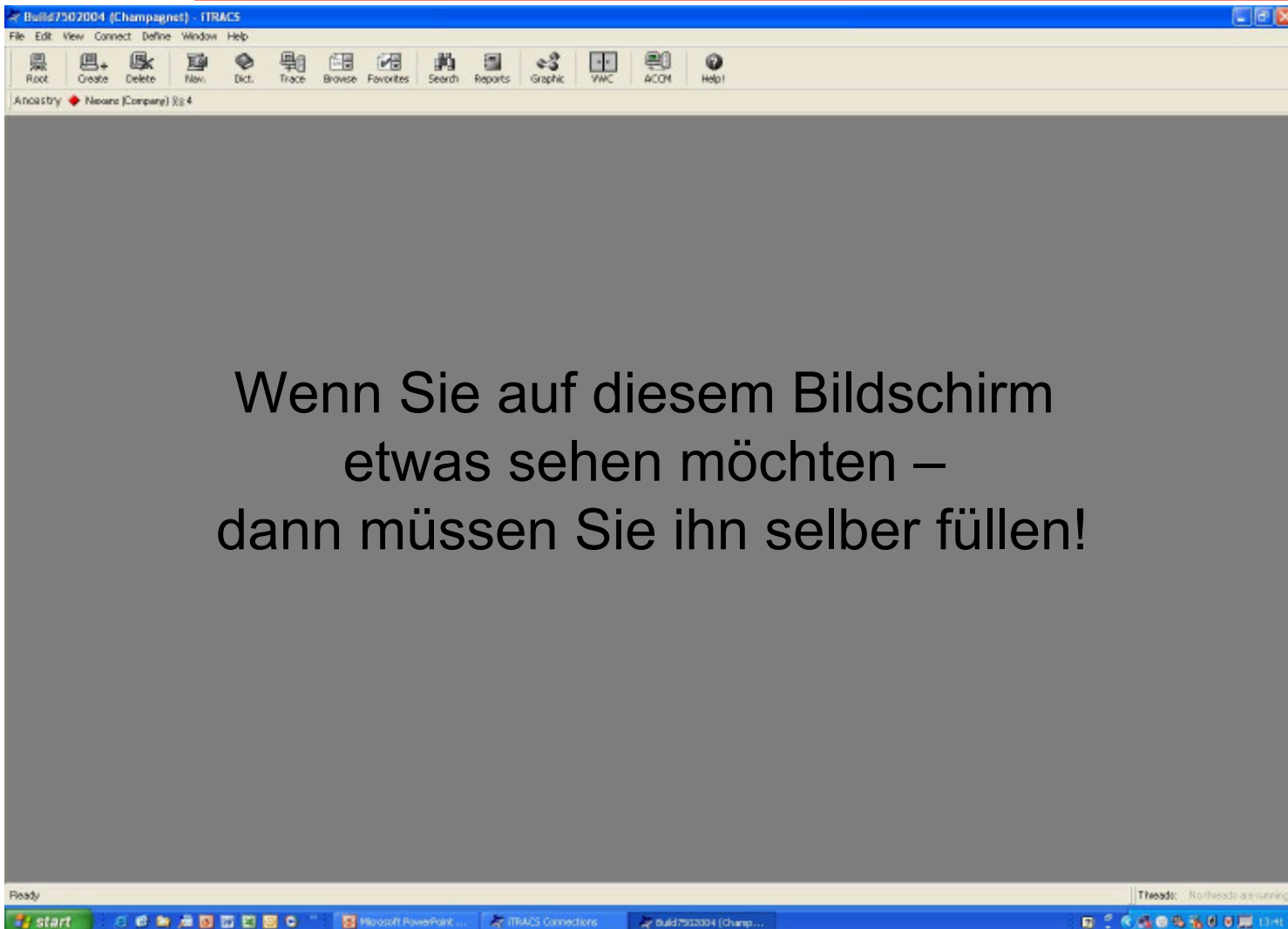


Option Nr. 2: iTRACS Enterprise Version 8 iPLM

- Zugriff auf Experten Modus
- Voll konfigurierbar durch den Administrator
- Mehrere Agents arbeiten simultan, verteilt über das ganze Netzwerk
- Upgradefähig durch Zusatzmodule, z.B. iDiscover, VWC oder iPBX
- Benötigt ein umfangreiches Training um es zu beherrschen
- wegen der Vielzahl der Möglichkeiten sehr komplex
- Wird immer mit dem Platin Maintenance Support Vertrag verkauft
- Entwickelt für große Firmen und Konzerne



iTRACS Enterprise Version



Wenn Sie auf diesem Bildschirm etwas sehen möchten – dann müssen Sie ihn selber füllen!

Hardware

- 1U/6U Analyser/Mini
- LANsense Patchpanel/-Strips
- LANsense Patchkabel
- I/O Kabel
- Extension I/O Kabel
- Master/Link Kabel

Software

- iTRACS IM oder iPLM
- Platin Maintenance & Support

Optionen für PLM :

- **iDiscover**
- **iLocator**
- **iPBX**

geliefert und supportet
durch einen
Premium LANsens Partner

Financial



Industrial/
Pharmaceutical



Government



Telecoms/Utilities/Others



Vielen Dank

LANsense Demonstration