

talento plus

Maîtriser sans peine les grandes exigences de notre « temps » ...

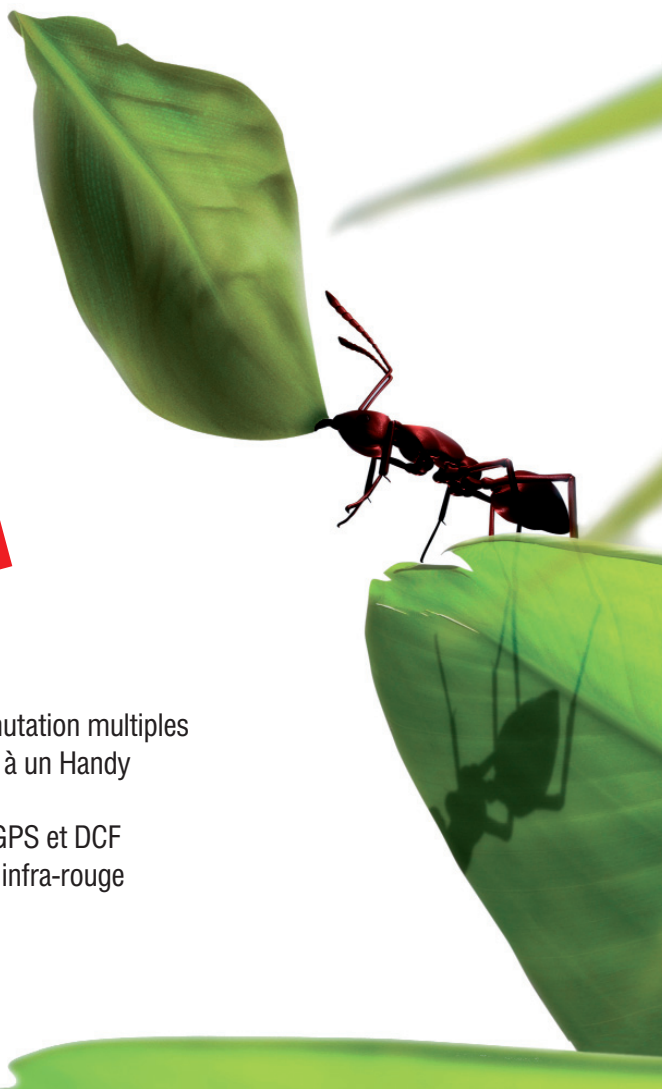
... avec un partenaire fort !

15% action
Validité:
01.09. – 30.11.2007



- ▶ Programmation aisée, commutation multiples
- ▶ Structure du menu identique à un Handy
- ▶ Grande capacité de mémoire
- ▶ Synchronisation horaire via GPS et DCF
- ▶ Communication par barrette infra-rouge
- ▶ ASTRO-timer

GRÄSSLIN





talento plus STANDARD

La solution la plus simple





talento 371 mini plus

| | |
|---|---|
| 7x24h |  + 3a Lithium accuwechselbar |
|  | FIX ON/OFF |
| ± 1h AUTO | MEMORY 50 |
| Datumsbereich Gamme de date | |



talento 371 / 372 plus

| | |
|---|---|
| 7x24h |  + 3a Lithium accuwechselbar |
|  | FIX ON/OFF |
| ± 1h AUTO | MEMORY 50 |

talento plus MEDIUM

Nombreuses possibilités de communication



talento 471 / 472 / 671 plus

| | |
|---|---|
| 7x24h |  + 3a Lithium accuwechselbar |
|  | FIX ON/OFF |
| RND ? | Datumsbereich Gamme de date |
| Externer Eingang Entrée externe | MEMORY 50 |
| ± 1h AUTO |  Impuls/Zyklus |
|  | |

| E-No | Type | Spécifications | Net | Prix d'action |
|-------------|------------------------|---|------------|-------------------|
| 533 103 200 | talento 371 mini plus: | 1 inverseur 16 A, 220 - 240 V/50 - 60 Hz | CHF 129.00 | CHF 109.65 |
| 533 103 100 | talento 371 plus: | 1 inverseur 16 A, 220 - 240 V/50 - 60 Hz | CHF 119.00 | CHF 101.15 |
| 533 103 300 | talento 372 plus: | 2 inverseurs 16 A, 220 - 240 V/50 - 60 Hz | CHF 139.00 | CHF 118.15 |
| 533 103 400 | talento 471 plus: | 1 inverseur 16 A, 220 - 240 V/50 - 60 Hz | CHF 149.00 | CHF 126.65 |
| 533 103 500 | talento 472 plus: | 1 inverseur, 1 fermeur 16 A, 220 - 240 V/50 - 60 Hz | CHF 199.00 | CHF 169.15 |
| 533 103 600 | talento 671 plus: | 1 inverseur 16 A, 220 - 240 V/50 - 60 Hz + Master IR Interface, DCF/GPS | CHF 219.00 | CHF 186.15 |

Les prix s'entendent départ usine, hors TVA

Nouveau chez ELBRO:



Swiss Technology Company



Prises audio ITplus®
Pour votre système de haut-parleurs



- Pour le branchement de haut-parleurs audio et en système Dolby Surround
- Connexion devant par « push type » ou « bindig post »
- Connexion derrière par bornes à ressort de traction
- Module de raccordement en format Keystone pour branché sur les prises
- Jeu d'étiquetage et matériel de montage compris
- Montage simple et rapide



Nos produits sont disponibles auprès de votre grossiste UGMES !

Commande par fax 044 854 73 01

Je désire votre conseil personnalisé - veuillez s.v.p. convenir d'un rendez-vous avec moi !

Je désire recevoir votre :

- nouveau catalogue « Technique de commutation de Grässlin »
- nouvelle documentation complète « ELBRO '07 »
- nouveau catalogue « Kontakt Systeme »

Infotime par Email

Oui, je désire désormais recevoir les informations sur vos nouveautés par Email:

_____@_____

| Nbre. | E-No | Spécifications | Prix d'action à CHF |
|-------|-------------|---|---------------------|
| | 533 103 200 | talento 371 mini plus 1 inverseur 16 A, 220 - 240 V/50 - 60 Hz | 109.65 |
| | 533 103 100 | talento 371 plus 1 inverseur 16 A, 220 - 240 V/50 - 60 Hz | 101.15 |
| | 533 103 300 | talento 372 plus 2 inverseurs 16 A, 220 - 240 V/50 - 60 Hz | 118.15 |
| | 533 103 400 | talento 471 plus 1 inverseur 16 A, 220 - 240 V/50 - 60 Hz | 126.65 |
| | 533 103 500 | talento 472 plus 1 inverseur, 1 fermeur 16 A, 220 - 240 V/50 - 60 Hz | 169.15 |
| | 533 103 600 | talento 472 plus 1 inverseur 16 A, 220 - 240 V/ 50 - 60 Hz + Master IR Interface, DCF/GPS | 186.15 |
| | | | |
| | | | |

Veuillez s.v.p. nous livrer ces articles par l'intermédiaire du grossiste suivant :

Les prix s'entendent départ usine, hors TVA et TAR

Entreprise : _____

Nom : _____

Division : _____

Adresse : _____

NPA / Localité : _____

Téléphone : _____

Télécopie : _____

Date : _____

Signature : _____

Elbro AG
Swiss Technology Company
Gewerbestrasse 4
CH-8162 Steinmaur/Switzerland

Téléphone: +41 (0)44 854 73 00
Télécopie: +41 (0)44 854 73 01
Internet: www.elbro.com
Email: info@elbro.com