

CopperTen™ - Das 10 Gigabit/s fähige UTP- und S/STP Verkabelungssystem

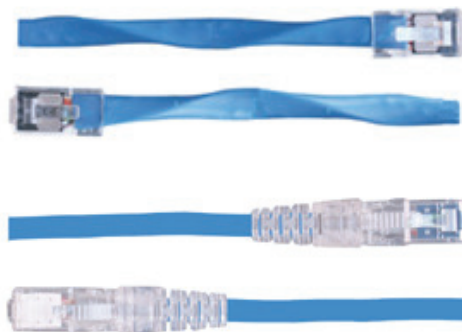
Kontakt Systeme verstärkt die Bereiche Gebäudeverkabelung und übernimmt den Vertrieb des Produktprogramms von ADC KRONE.

ADC KRONE lanciert in der Schweiz ein 10-Gigabit fähiges strukturiertes Verkabelungssystem, das Übertragungen mittels Kupferleitern bis zu 100m ermöglicht.
Neu: CopperTen™ als 32-faches 1HE Panel
Neu: Normgerechte IP 67/65-Produkte



Das schnellste Ethernetsystem arbeitet mit 10.000MBit/s oder anders mit 10GBit/s.

- gem. zukünftigem Standard 10GBASE-T
- Unterstützt full-duplex Übertragung auf vierpaarigen 100Ohm symmetrischen Kupferkabeln der Bauart UTP und STP.
- Speziell konstruiertes UTP-Kabeldesign unterdrückt Alien Crosstalk (ANEXT and PSANEXT). Nicht notwendig bei STP.



Bezeichnung	Artikel-Nummer	E-Team-Nr.	BVP
Installationskabel:			
Installationskabel S/FTP, Bobine à 1000m	7053 3 362-55		950.00
Installationskabel S/FTP, Meterware 1-500m	7053 3 362-55-L		0.95
Installationskabel U/UTP, Karton à 305m	7053 3 310-00		524.80
Installationskabel, U/UTP, lose 1-500m	7053 3 310-00-L		1.72
Patchkabel:			
Patchkabel CopperTen S/FTP, 1m	6830 2 861-04		16.35
Patchkabel CopperTen S/FTP, 3m	6830 2 861-10		23.20
Patchkabel CopperTen S/FTP, 5m	6830 2 861-15		30.10
Patchkabel CopperTen U/UTP, 1m	6645 2 827-04		20.80
Patchkabel CopperTen U/UTP, 2m	6645 2 827-07		25.40
Patchkabel CopperTen U/UTP, 3m	6645 2 827-10		30.10
Patchkabel CopperTen U/UTP, 5m	6645 2 827-15		39.50
Anschlussdosen Aufputz:			
EDIZIOdue AP FX, 1-fach geschirmt	AKS-60 311-61		24.80
Standard APx Ø58, 1-fach geschirmt	AKS-60 111-61		32.30
EDIZIOdue AP FX, 2-fach geschirmt	AKS-60 312-61		36.00
Standard APx Ø58, 2-fach geschirmt	AKS-60 112-61		44.80
Standard IP67, 2-fach geschirmt	AKS-60 812-61		79.35
EDIZIOdue AP FX, 1-fach ungeschirmt	AKU-10 311-61		29.25
Standard APx Ø58, 1-fach ungeschirmt	AKU-10 111-61		37.20
EDIZIOdue AP FX, 2-fach ungeschirmt	AKU-10 312-61		44.90

Standard APx Ø58, 2-fach ungeschirmt	AKU-10 112-61	54.60
Anschlussdosen Unterputz:		
EDIZIOdue FMI, 1-fach geschirmt	AKS-60 321-61	26.80
Standard PMI Ø58, 1-fach geschirmt	AKS-60 121-61	25.60
EDIZIOdue FMI, 2-fach geschirmt	AKS-60 322-61	38.00
Standard PMI Ø58, 2-fach geschirmt	AKS-60 122-61	36.80
EDIZIOdue FMI, 1-fach ungeschirmt	AKU-10 321-61	31.25
Standard PMI Ø58, 1-fach ungeschirmt	AKU-10 121-61	30.05
EDIZIOdue FMI, 2-fach ungeschirmt	AKU-10 322-61	46.90
Standard PMI Ø58, 2-fach ungeschirmt	AKU-10 122-61	45.70
Anschlussdosen Brüstungskanal:		
EDIZIOdue FKE, 1-fach geschirmt	AKS-60 341-61	28.60
Standard IK Ø58, 1-fach geschirmt	AKS-60 141-61	26.90
EDIZIOdue FKE, 2-fach geschirmt	AKS-60 342-61	39.80
Standard IK Ø58, 2-fach geschirmt	AKS-60 142-61	39.40
EDIZIOdue FKE, 1-fach ungeschirmt	AKU-10 341-61	33.05
Standard IK Ø58, 1-fach ungeschirmt	AKU-10 141-61	31.80
EDIZIOdue FKE, 2-fach ungeschirmt	AKU-10 342-61	48.70
Standard IK Ø58, 2-fach ungeschirmt	AKU-10 142-61	49.20
Anschlussdosen FLF:		
Standard FLF, 1-fach geschirmt	AKS-60 151-61	20.00
Standard FLF, 2-fach geschirmt	AKS-60 152-61	33.50
Standard FLF, 1-fach ungeschirmt	AKU-10 151-61	25.50
Standard FLF, 2-fach ungeschirmt	AKU-10 152-61	42.30

Technische Daten, Montagebeispiele und weitere Details finden Sie auf unserer Website – oder fordern Sie unser Datenblatt an. Die Produkte sind über den Elektro-Grosshandel oder bei Elbro AG erhältlich.

Elbro AG

Gewerbestrasse 4

CH-8162 Steinmaur/Switzerland

Telefon: +41 (0)44 854 73 00

Telefax: +41 (0)44 854 73 01

 Internet: www.elbro.com

 e-mail: info@elbro.com
