

## Steckbares Relaismodul für Rauchmelder Art.Nr. 6634 90

## Steckbares drahtloses Funkmodul für Rauchmelder Art.Nr. 6634 91



**Bitte lesen Sie vor der Montage der Relais- und Funkmodule und der Inbetriebnahme des Rauchmeldersystems diese Anleitung vollständig durch.**



**Beachten Sie auch die Vorschriften und Hinweise in der Montage- und Betriebsanleitung des Grundgerätes. Rauchmelder (Art.-Nr. 6634 xx)**

## Inhaltsverzeichnis

ARGUS Rauchmeldersystem.....	4/6
Rauchmeldersystem mit Relaismodul.....	7/8
Technische Daten Relaismodul.....	9
Rauchmeldersystem mit Funkmodul.....	10/11
Technische Daten Funkmodul.....	12
Kombination Relais- und Funkvernetztes Rauchmeldersystem .....	13/14
Einbau der Module.....	15
Einstellen der Adresse.....	16
Test Rauchmelder.....	17
Garantierklärung.....	18
Anschrift.....	19

## ARGUS Rauchmeldermodule

- Das Funkmodul Art.Nr. 6634 91 und das Relaismodul Art.Nr. 6634 90 sind einsteckbar in den batteriebetriebenen Rauchmelder Art.Nr.6634 xx.
- Das ARGUS Rauchmeldersystem Art.Nr. 6634 xx ist kompatibel mit dem ARGUS Rauchmeldersystem Art.Nr. 6633 94 Fa. Merten.
- Die Vernetzung (Zwiedraht 0,7 mm<sup>2</sup> parallel) von maximal 40 Rauchmeldern erfolgt über die Vernetzungsklemme im Rauchmelder.
- Der Rauchmelder überwacht 60 m<sup>2</sup> bei einer maximalen Raumhöhe von 6 m. Im Alarmfall ertönt die Hupe des raucher kennenden Melders und aktiviert alle Hupen der weiteren angeschlossenen Rauchmelder.

### Batterie:

- Die Rauchmeldermodule arbeiten nur mit einer funktionstüchtigen, korrekt eingelegten 9 V Blockbatterie (mechanische Batteriefachkontrolle).
- Ein Verpolenschutz verhindert eine Zerstörung des Melders bei falscher eingesetzter Batterie.

4

## ARGUS Rauchmeldermodule

- Wiederaufladbare Batterien (Akkus) und Netzgeräte dürfen nicht verwendet werden, sie können Funktionsstörungen oder Ausfall des Geräts hervorrufen.
- Durch automatische Selbstkontrolle wird der Zustand der Batterie überwacht. Sinkt die Batteriespannung unter einen definierten Wert (7,5 V), ertönt im Minutenabstand typ. 3 Wochen lang ein kurzes akustisches Signal. Der Rauchmelder bleibt in dieser Zeit voll funktionsfähig

- Die Batterie muß bei diesem akustischen Signal sofort ausgewechselt werden!**  
**Batterietyp: Alkali-Mangan 6LR61 9V.**

### Relaismodule:

- Die Relaismodule werden bei Alarm sofort aktiviert. Dies gilt auch für externe Geräte, die am Kontakt des Relaismodul angeschlossen sind, wie z.B. Hupen, Warnlichter, Rüttelkissen für Gehörlose und Sprachausgaben über Instabus EIB Sprachmodule.
- Alle extern angeschlossenen Alarmanlagen müssen über eine eigene Stromversorgung verfügen

5

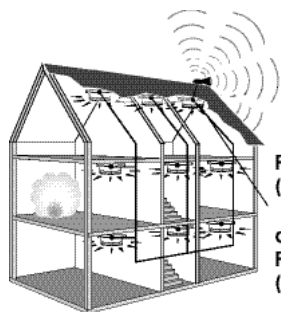
## ARGUS Rauchmeldermodule

### Funkmodule:

- Bei der Verwendung von Funkmodulen in allen Rauchmeldern entfällt die Verdrahtung. Alle Funkmodule verfügen über einen integrierten Sender und Empfänger.
- Bei dem raucher kennenden Melder mit Funkmodul ertönt die Hupe. Steht der Alarm länger als 5 Sekunden an, sendet der raucher kennende Melder das Alarmsignal für mind. 60 s aus, längstens solange, wie der Alarm ansteht
- Bei Rauchmeldern mit Funkmodulen wird der Empfänger von einem Selbsttestsignal ca. alle 50 Sekunden aktiviert und prüft ob ein Signal eines alarmgebenden Melders im Empfangsbereich anliegt. Liegt ein Signal an, sind alle Funkmodule, mit gleicher Adresse, nach max. 50 Sekunden aktiviert.
- Der empfangene Alarm hört erst dann auf, wenn der alarmgebende Rauchmelder kein Alarmsignal mehr aussendet.
- Die Verbindung von Relais- bzw. Funkmodulen zum Rauchmelder erfolgt über eine 6-polige doppelreihige Steckerleiste im Rauchmeldergehäuse.

6

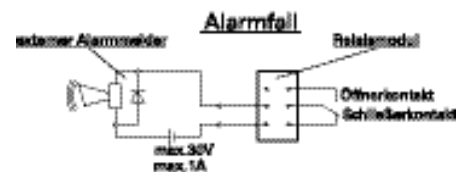
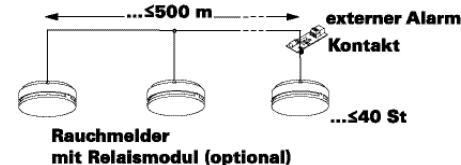
## Rauchmeldersystem Alarmmeldung (drahtgebunden)



Rauchmelder (Art.Nr.6634 xx)  
optional mit Relaismodul (Art.Nr. 6634 90)

7

## Rauchmeldersystem mit Relaismodul



8

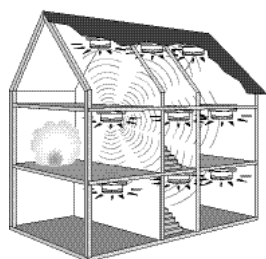
## Technische Daten Relaismodul

Betriebsspannung: 7-12 V  
Schaltspannung Relais: max. 30 V  
Schaltstrom Relais: max. 1 A  
Temperaturbereich: 5 bis 55°C

Relaiskontakt potentialfrei als Wechsler (Schließer- und Öffnerkontakt) für externe Alarmgebung ausgeführt.

9

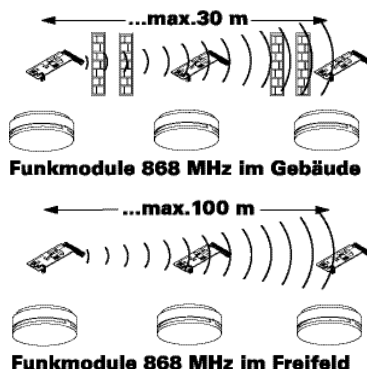
## Funkvernetztes Rauchmeldersystem Alarmmeldung (drahtlos)



Rauchmelder (Art.Nr. 6634 xx) mit Funkmodul (Art.Nr. 6634 91)

10

## Funkvernetztes Rauchmeldersystem mit Funkmodulen



11

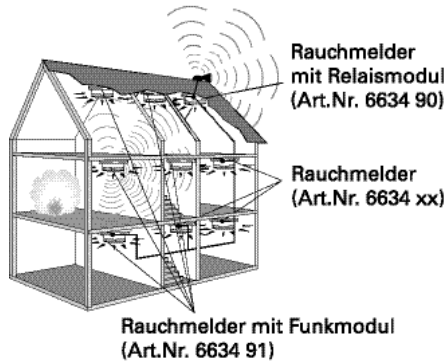
## Technische Daten Funkmodul

Funkfrequenz: 868 MHz  
Reichweite im Freifeld : bis 100 m  
Reichweite im Gebäude : bis 30 m  
Stromaufnahme: 7,5 mA (aktive Phase)  
Verbrauch/Jahr: 263 mAh  
Temperaturbereich: 5 bis 55°C  
Betriebsdauer: mind. 1,5 Jahre (mit neuer 9 V-Blockbatterie)

- Bidirektionale Kommunikation mit integriertem Sender und Empfänger.
- An allen Rauchmeldern mit Funkmodulen innerhalb eines Rauchmeldersystems muss die gleiche Adresse eingestellt sein.
- Zulassung: nur in Verbindung mit Rauchmelder Art.Nr. 6634 ... Das Funkmodul mit Reg Tp Zulassung entspricht den Normen EN 60950, ETS 300 683, ETS 300 220-1 und ETS 300220-2.
- Die Empfangseigenschaften können beeinträchtigt werden von - Oberwellenstörungen von 433 MHz-Geräten - Übersteuerung der Empfänger durch Mobiltelefone in unmittelbarer Nähe. Sporadische Störungen durch Sender auf Nachbarkanälen (+/-200 kHz) sind möglich.

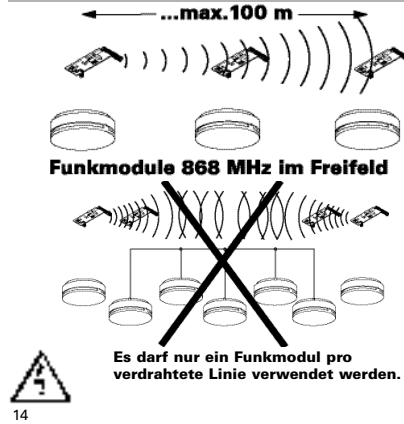
12

## Kombination Relais- und Funkvernetztes Rauchmeldersystem



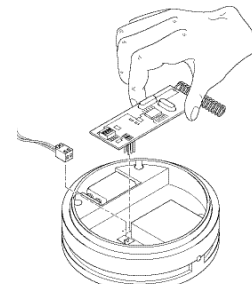
13

## Kombination Relais- und Funkvernetztes Rauchmeldersystem



14

## Einbau der Module Einstellen der Adresse

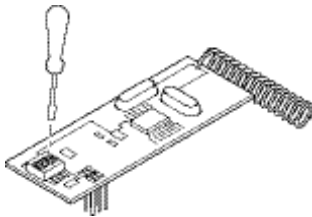


● **Hinweis:** Beachten Sie die Vorschriften und Hinweise in der Montage- und Betriebsanleitung des Grundgerätes. (Art. Nr. 6634 xx).

- Fassen Sie das Modul immer seitlich an. Achten Sie auf die PIN-Stifte, diese dürfen nicht verbogen werden.
- Modul seitenrichtig in das Meldergehäuse einsetzen.
- Die Vernetzungsklemme aus dem Gehäuse abziehen, die abisolierten Drähte (6 mm) bis zum Anschlag in die Federkraftklemmen der Anschlussklemme stecken.
- Achten Sie dabei auf die **Polarität!**
- Das Anschließen und Stecken der Vernetzungsklemme entfällt bei der Verwendung von Funkmodulen in allen Rauchmeldern

15

## Einbau der Module Einstellen der Adresse

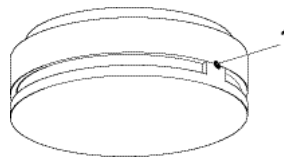


- Innerhalb einer Anlage müssen alle Adressen gleich sein. Mit dem 4-poligen DIP-Schalter lassen sich 16 verschiedene Adressen vergeben.
- Der Adressenschalter kann mit einem spitzen Werkzeug (Bleistift, Schraubendreher o.ä.) eingestellt werden.

**Hinweis:** Wenn man ein Funkmodul außerhalb der eigenen Anlage ansprechen will (z.B. Nachbarn) müssen auch hier die Adressen gleich sein.

16

## Test Rauchmelder



1. Den Testknopf (1) für eine Zeitspanne < 5 Sekunden drücken.
  2. Der Rauchmelder sendet für 60 Sekunden Testalarm.
  3. Alle vernetzten Rauchmelder geben einen akustischen Alarm.
  4. Die Rauchmelder mit Relaismodul und angeschlossenem externen Aalarmgeber sprechen sofort an.
  5. Die Rauchmelder mit Funkmodul in einer Funklinie erkennen innerhalb von 50 Sekunden einen externen Testalarm und geben ein akustisches Signal.
- Voraussetzung: - an allen mit Funkmodulen ausgerüsteten Rauchmeldern ist die gleiche Adresse eingestellt  
- alle Rauchmelder liegen in Funkreichweite

17

## Garantieerklärung

Wir gewähren - bei unverändertem Gerät und sachgemäßer Montage durch eine Elektrofachkraft - unter Beachtung der maximalen Anschlussleistung, ab Kauf des Gerätes durch den Endverbraucher, 12 Monate Garantie. Bei Beanstandungen, die innerhalb der Gewährleistungsfrist beruhenden Materialfehler zurückzuführen sind, leistet das Werk kostenlosen Ersatz, wenn das schadhafte Gerät mit Kaufbeleg und Fehlerangabe eingesandt wird. Die Mängelhaftung bezieht sich nicht auf Transportschäden infolge Nichtbeachtung der Einbauanweisung und der landesüblichen Installationsbestimmungen (z. B. in Deutschland die VDE-Bestimmungen). Die mitgelieferte Batterie ist von der Garantie ausgeschlossen. Im Falle eines Defektes das Gerät bitte mit der Fehlerbeschreibung direkt an Merten senden.

V6634-582.07/01 ND

18

## Merten GmbH & Co. KG Systemlösungen für die Elektrotechnik

Service Zentrum  
Fritz-Kotz-Straße 8  
D-51674 Wiehl  
Telefon: +49(0)2261/702-01  
Telefax: +49(0)2261/702-284  
E-Mail: info@merten.de  
www.merten.de

**InfoLine (Mo-Fr 7 bis 19 Uhr, Sa 9 bis 13 Uhr)**  
Telefon: 01 805/21 25 81  
Telefax: 01 805/21 25 82

Telefon: 08 00/63 78 36 40  
Telefax: 08 00/63 78 36 30  
E-Mail: infoline@merten.de

Merten-Produkte sind ausschließlich im Elektrohandel oder über den Fachmann im Elektrohandwerk erhältlich.

19